

BAB I

Pendahuluan

A. Latar Belakang

Sejalan dengan perkembangan zaman maka perkembangan ilmu pengetahuan dan teknologi (IPTEK) yang semakin pesat menjadi tuntutan didalam memberikan informasi yang cepat dan tepat serta akurat pada perusahaan, rumah sakit, yayasan pendidikan, dan instansi pemerintah. Teknologi Informasi berbasis komputer adalah salah satu media yang cukup efektif dalam mengelola sistem informasi.

Penggunaan internet dewasa ini juga mulai meningkat di kalangan masyarakat umum, penggunaan ini tidak hanya sekedar mencari informasi di *internet* saja, tetapi juga sudah menerapkan teknologi *internet* ini sebagai media publikasi atau promosi. Hal ini membawa dampak besar untuk setiap perusahaan, rumah sakit, yayasan pendidikan, dan instansi pemerintah untuk memberikan kemudahan informasi kepada masyarakat agar tidak tertinggal seiring kemajuan zaman.

Saqeena Butik dan Rias Muslim adalah salah satu butik yang memiliki layanan tata rias. Butik tersebut berada di Desa Guwosari, Kecamatan Pajangan, Kabupaten Bantul, Daerah Istimewa Yogyakarta. Butik ini tidak di unggulkan dalam lingkungan ataupun akses yang baik karena butik ini bukan berada di tempat yang strategis yang dapat diketahui atau dijangkau oleh siapapun dengan mudah khususnya masyarakat yang ingin melakukan pelayanan di butik ini. Butik ini memiliki berbagai produk unggulan dan hasil dari tatanan rias yang ditawarkan juga mendapatkan nilai positif dari para pelanggan.

Butik yang terletak di desa yang kecil ini, hanya masyarakat ataupun penduduk desa sekitar saja yang mengetahui keberadaan butik. Jadi, cara menyampaikan informasi tentang Saqeena Butik dan Rias Muslim yaitu dengan cara mulut ke mulut yang akibatnya penyampaian informasi tidak tersampaikan dengan baik dan jelas.

Di zaman yang sudah bisa dikatakan maju teknologi dan informasi ini, terobosan-terobosan yang menunjang serta mempermudah dalam semua bidang serasa dibutuhkan.

Fasilitas-fasilitas yang tersedia akan senantiasa memberikan kemudahan yang efektif bagi para pelakunya. Oleh karena itu Saqeena Butik dan Rias Muslim menerapkan teknologi informasi yang di implementasikan ke dalam sebuah *website*. Karena belum adanya *website profil* Saqeena Butik dan Rias Muslim maka perlu untuk membuat sebuah *website profil*.

Dengan adanya *website* profil berbasis web dapat mempermudah penyampaian informasi kepada masyarakat luar karena pengembangan web profil butik ini dibuat dengan menerapkan beberapa unsur seperti gambar produk, kegiatan butik, informasi terkait produk-produk yang ditawarkan. Berdasarkan latar belakang diatas maka diadakan kerja praktek dengan judul “WEBSITE PROFIL SAQEENA BUTIK DAN RIAS MUSLIM”.

B. Identifikasi Masalah

Berdasarkan latar belakang yang telah di uraikan di atas, maka penulis mencoba mengambil identifikasi masalah sebagai berikut :

1. Kurang tersampainya informasi dengan baik dan jelas.
2. Belum adanya pengembangan *website* profil butik.

C. Batasan Masalah

Berdasarkan latar belakang dan identifikasi masalah di atas, maka batasan masalah adalah sebagai berikut

1. Tidak membahas perawatan dan pemeliharaan sistem.
2. Sistem hanya memberikan *output* berupa informasi butik dan aktifitas butik.
3. Sistem pengolahan data hanya bisa di akses oleh admin.
4. *Website profil* butik tidak membahas sampai ke *web service*.

D. Rumusan Masalah

Berdasarkan latar belakang masalah diatas maka dapat dirumuskan masalah sebagi berikut :

1. Bagaimana membangun sistem, untuk memberikan informasi butik?
2. Bagaimana menguji sistem *website* informasi butik dengan baik dan jelas?

E. Tujuan Kerja Praktek

Tujuan Kerja Praktek ini adalah:

- 1 Membangun *website* informasi butik dengan *web profil*.
- 2 Menguji *website* dengan baik dan jelas yang dapat membantu butik dalam penyampaian informasi.

F. Manfaat Kerja Praktek

Dalam pembuatan website profile saqeena butik dan rias muslim diharapkan memberikan manfaat yang berguna antara lain:

1. Bagi penulis
 - a. Dapat menambah pengetahuan tentang pembuatan *website*.
 - b. Dapat mempraktekkan ilmu yang telah didapat selama dalam bangku kuliah agar dapat terealisasi dengan baik.
2. Bagi instansi
 - a. Instansi dapat mempublikasikan informasi berhubungan dengan instansinya tersebut melalui *internet*.
 - b. Masyarakat bisa mendapat informasi dengan cepat dan efisien melalui *website* tersebut

BAB II

Gambaran Instansi

A. Umum

1. Sejarah

Saqeena Butik dan Rias Muslim berada di Desa Guwosari, Kecamatan Pajangan, Kabupaten Bantul, Daerah Istimewa Yogyakarta.

Awal Saqeena berdiri dikarenakan sebuah ketidaksengajaan yang berawal dari permintaan teman yang membutuhkan jasa rias pengantin dan wisuda yang simple dan sederhana. Setelah berjalan beberapa waktu akhirnya dikembangkan pula jasa pembuatan dan penyewaan busana pengantin. Serta dilatarbelakangi pula pemilik yang merupakan alumni S1 Pendidikan Teknik Busana UNY.

2. Visi Butik

Menjadikan Saqeena sebagai alternatif dalam memenuhi kebutuhan pelanggan akan rias pengantin dan wisuda yg simple natural dan sederhana. Serta jasa pembuatan dan penyewaan busana pengantin yang sesuai kebutuhan pelanggan.

3. Misi Butik

- 1) Memberikan pelayanan kepada pelanggan sesuai kebutuhan dan permintaan pelanggan dengan layanan prima.
- 2) Menciptakan desain dan inovasi produk busana sesuai selera pelanggan.

B. Struktur Organisasi

Saqeena Butik dan Rias Muslim memiliki struktur organisasi. Adapun struktur organisasi tersebut yaitu dapat dilihat pada gambar 2.1 .



Gambar 2.1 Struktur Organisasi Saqeena Butik dan Rias Muslim

C. Sumber Daya Manusia dan Sumber daya Fisik Lainnya

Adapun sumber daya manusia dan sumber daya fisik lainnya pada Saqeena Butik dan Rias Muslim dapat dilihat pada tabel 2.1.

Tabel 2.1 Sumber Daya Manusia

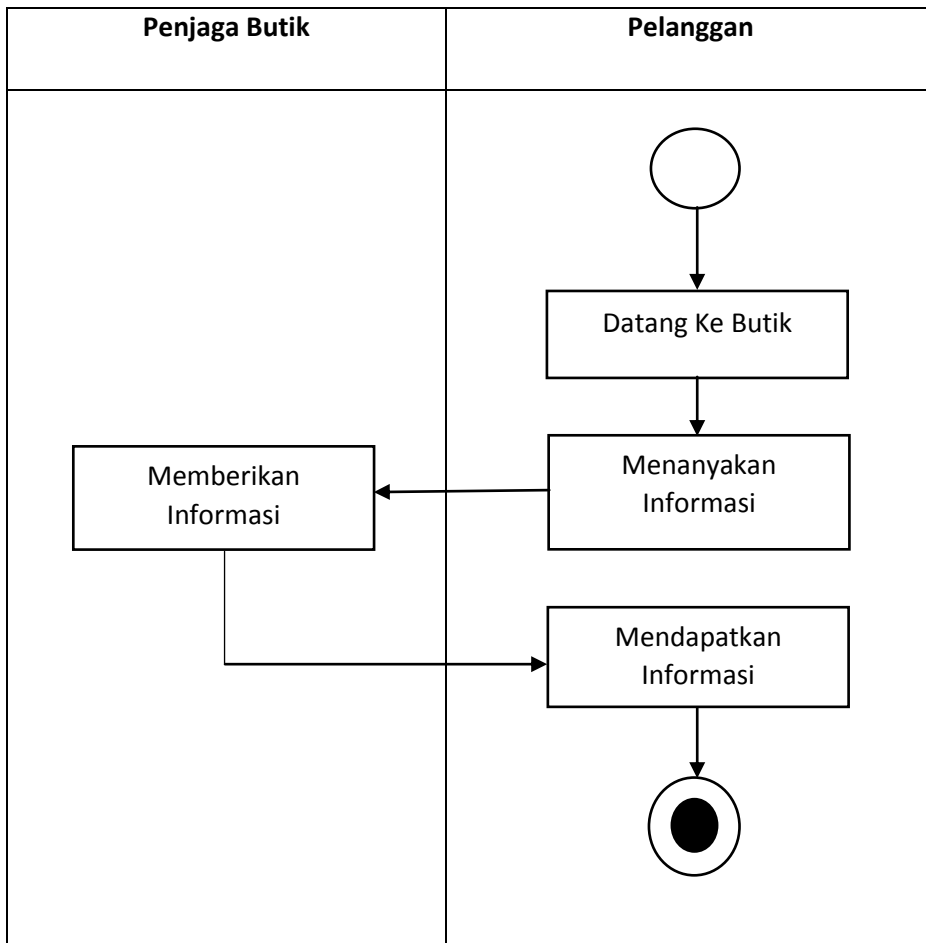
| No | Profesi | Jumlah |
|----|----------|--------|
| 1 | Pemilik | 1 |
| 2 | Manajer | 1 |
| 3 | Karyawan | 6 |

Tabel 2.2 Sumber daya Fisik

| No | Alat dan Bahan |
|----|----------------|
| 1 | Kain |
| 2 | Alat Jahit |
| 3 | Alat Ukur |
| 4 | Alat Potong |
| 5 | Benang |

D. Proses Bisnis Saat ini

Proses bisnis Saqena Butik dan Rias Pengantin sebelum adanya sistem dalam penyampaian informasi terdapat pada gambar 2.2.



Gambar 2.2 Proses Bisnis Pencarian Informasi

BAB III

Metodologi KP

A. Lokasi Kerja Praktek, Alamat, Kontak

Nama Perusahaan : Saqeena Butik dan Rias Muslim

Alamat Instansi : *Show room* (sementara renovasi) : Ngadinegaran MJ III/95
Yogyakarta. Rumah produksi : Gandekan Rt 01, Guwosari, Pajangan,
Bantul, Daerah Istimewa Yogyakarta

Kode Pos : 55751

Telepon : 081904136462

B. Metode Pengambilan data

Dalam menunjang pencarian fakta dan pengumpulan data guna pemecahan masalah yang berkaitan dengan kasus ini, diperlukan pemahaman bagaimana sebuah pengembangan *web profil* tersebut nantinya akan memberikan informasi yang baik untuk masyarakat, diperlukan beberapa metode penelitian untuk memperoleh data yang akurat sehingga menghasilkan suatu *web* yang baik.

1. Metode Studi Pustaka

Merupakan kajian teoritis, referensi, serta literature ilmiah lainnya yang berkaitan dengan budaya, nilai dan norma yang berkembang pada situasi social yang diteliti (T & Purwoko, 2016). Pada metode ini yang dilakukan adalah melakukan pencarian data-data melalui pustaka atau sumber data buku yang ada dengan pencarian materi-materi yang akan digunakan dalam penyusunan laporan kerja praktek.

2. Metode Observasi

Merupakan istilah yang tidak asing didengar, hal ini disebabkan karena setiap orang melakukan pengamatan atas tindakan orang lain. Baik disadari atau tidak, observasi dilakukan setiap orang pada saat berinteraksi dengan lingkungannya. Saat berbicara

dengan orang lain, seseorang melakukan pengamatan terhadap lawan bicaranya untuk menilai bahkan memaknai apa yang sedang dibicarakan, sehingga observasi terkesan menjadi hal yang mudah dilakukan oleh siapa saja tanpa harus mendapat latihan khusus (Saidi, 2017). Observasi yang dilakukan adalah dengan mendatangi instansi untuk mengetahui suasana butik dan mengetahui kegiatan yang dilakukan saat proses pekerjaan berlangsung.

3. Wawancara

Wawancara merupakan situasi berhadapan-hadapan antara pewawancara dan responden yang dimaksudkan untuk menggali informasi yang diharapkan, dan bertujuan mendapatkan data tentang responden dengan minimum bias dan maksimum efisiensi (Hakim, 2013). Wawancara dilakukan dengan Bapak Wawan selaku pemilik dari Butik tersebut dengan cara tanya jawab tentang masalah pembuatan *website profil* untuk saqeena butik dan rias pengantin.

C. Rancangan Jadwal Kegiatan Kerja Praktek

| No | Kegiatan | September | | | | Oktober | | | | November | | | | Desember | | | |
|-----|-----------------------------------|-----------|---|---|---|---------|---|---|---|----------|---|---|---|----------|---|---|---|
| | | 1 | 2 | 3 | 4 | 1 | 2 | 3 | 4 | 1 | 2 | 3 | 4 | 1 | 2 | 3 | 4 |
| 1. | Pengarahan Pembimbing | | | | | | | | | | | | | | | | |
| 2. | Perkenalan dengan Pihak Instansi | | | | | | | | | | | | | | | | |
| 3. | Penentuan Tugas | | | | | | | | | | | | | | | | |
| 4. | Observasi | | | | | | | | | | | | | | | | |
| 5. | Wawancara | | | | | | | | | | | | | | | | |
| 6. | Pengumpulan Data | | | | | | | | | | | | | | | | |
| 7. | Analisis | | | | | | | | | | | | | | | | |
| 8. | Desain <i>User Interface</i> (UI) | | | | | | | | | | | | | | | | |
| 9. | <i>Coding</i> | | | | | | | | | | | | | | | | |
| 10. | <i>Testing</i> | | | | | | | | | | | | | | | | |

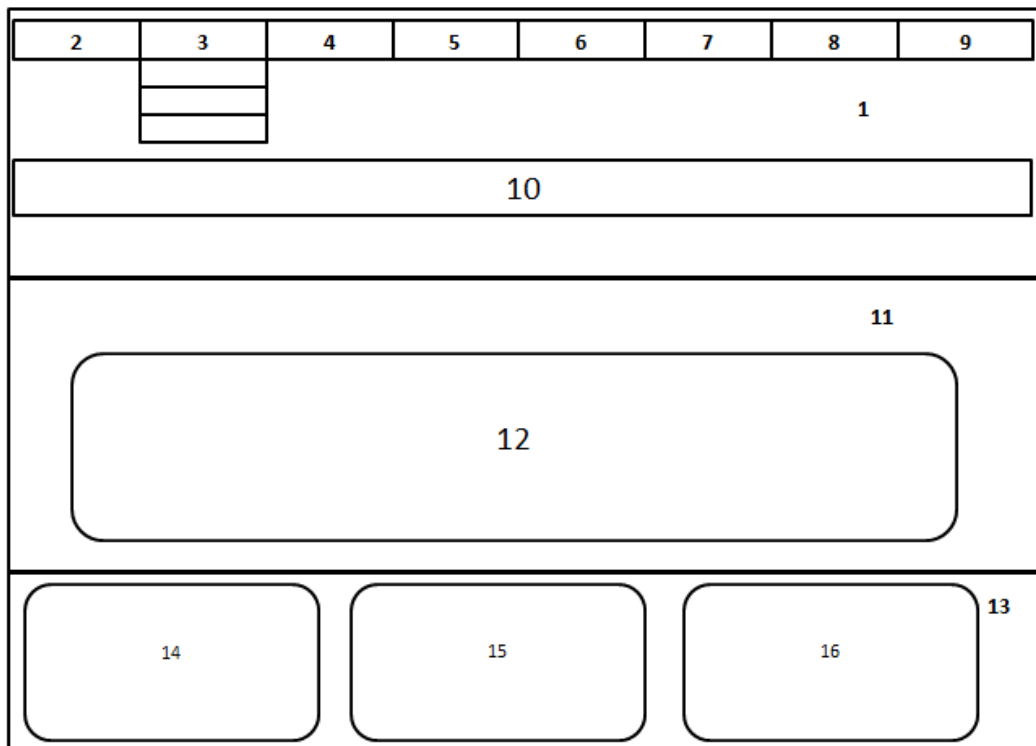
| | | | | | | | | | | | | | | | | | | | |
|----|--------------------|--|--|--|--|--|--|--|--|--|--|--|--|--|--|--|--|--|--|
| 11 | Penyusunan Laporan | | | | | | | | | | | | | | | | | | |
|----|--------------------|--|--|--|--|--|--|--|--|--|--|--|--|--|--|--|--|--|--|

Tabel 3.1 Jadwal Kegiatan

D. Rancangan Sistem

1. Desain Interface Pengguna

a. Beranda

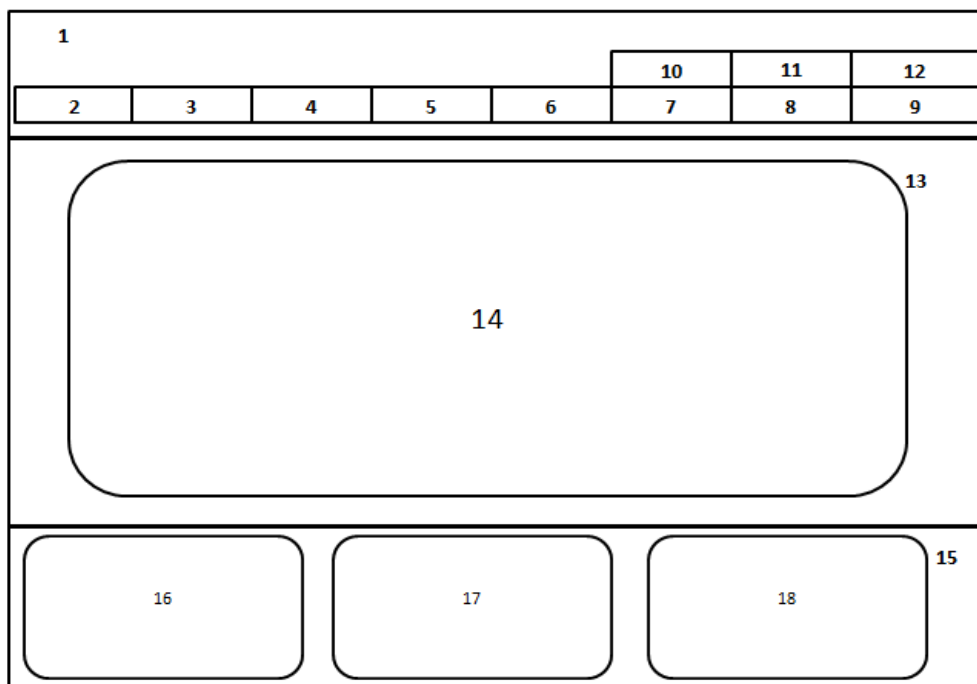


Gambar 3.1 Desain *Interface* Pengguna Halaman Beranda

Keterangan :

- 1) *Header*, pada bagian *header* terdapat menu bar seperti *home*, galeri, katalog, tombol cari dan *slide show*.
- 2) Logo butik
- 3) Menu bar *Home*, berfungsi untuk menunjukkan halaman beranda.
- 4) Berita
- 5) Visi misi
- 6) *Contact us*

- 7) Profil
 - 8) Menu bar enterpreneur
 - 9) Tombol cari, berfungsi untuk memasukkan kata kunci yang akan di cari.
 - 10) *Slide show*, berisi tentang sekilas informasi butik.
 - 11) *Content*, pada bagian content terdapat berita tentang butik yang sedang trending
 - 12) Isi berita tentang butik
 - 13) *Footer*, pada bagian footer terdapat *subscribers*, *visitors*, dan *contact us*
 - 14) *Subscribers*
Sebuah konten untuk berlangganan
 - 15) *Visitors*, berisi data darimana pengunjung *web* berasal
 - 16) *Contact us*, berisi informasi mengenai yayasan seperti alamat, *email* dan nomor telfon butik.
- b. Galeri

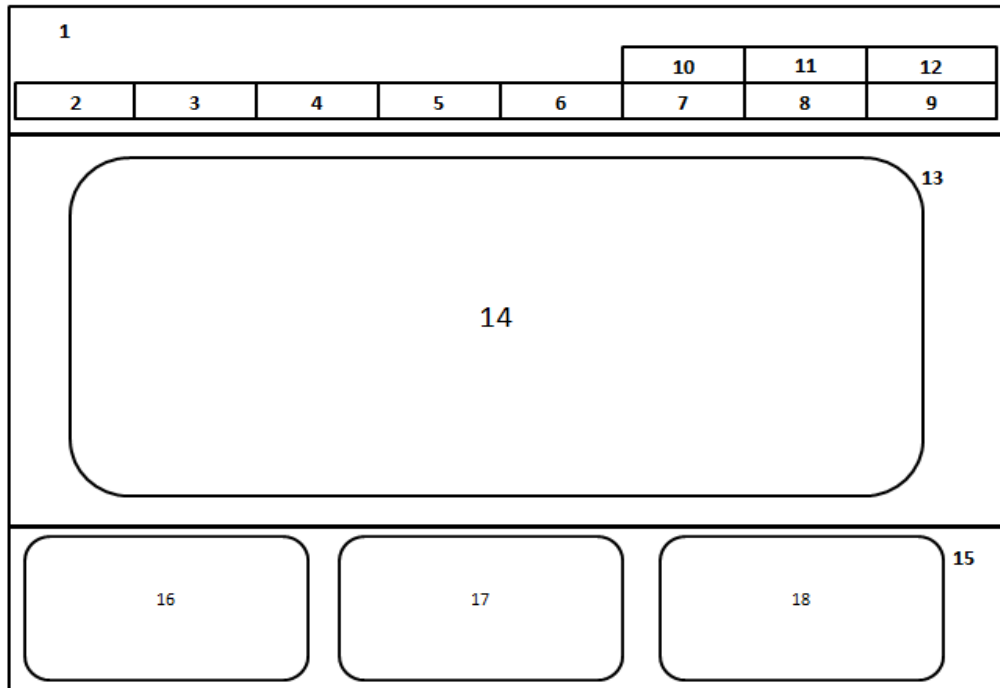


Gambar 3.2 Desain *Interface* Pengguna Halaman Galeri

Keterangan :

- 1) *Header*, pada bagian *header* terdapat menu bar seperti *home*, tombol cari, berita, dan galeri.

- 2) Logo butik
 - 3) Menu bar *Home*, berfungsi untuk menunjukkan halaman beranda.
 - 4) Berita
 - 5) Visi misi
 - 6) *Contact us*
 - 7) Profil
 - 8) Menu bar *entrepreneur*
 - 9) Tombol cari, berfungsi untuk memasukkan kata kunci yang akan di cari.
 - 10) Menu bar galeri, berisi kumpulan gambar dari butik
 - 11) Menu bar katalog, berisi kumpulan gambar dari produk butik.
 - 12) Menu bar *our client*
 - 13) *Content*, pada bagian *content* berisi tentang latar belakang butik
 - 14) Isi dari galeri butik
 - 15) *Footer*, pada bagian footer terdapat *subscribers*, *visitors*, dan *contact us*
 - 16) *Subscribers*, sebuah konten untuk berlangganan
 - 17) *Visitors*, berisi data darimana pengunjung web berasal
 - 18) *Contact us*, berisi informasi mengenai butik seperti alamat, *email* dan nomor telfon butik.
- c. Katalog



Gambar 3.3 Desain *Interface* Pengguna Halaman Katalog

Keterangan :*Header*

- 1) Pada bagian *header* terdapat menu bar seperti *home*, tombol cari, berita, dan galeri.
- 2) Logo butik
- 3) Menu bar *Home*, berfungsi untuk menunjukkan halaman beranda.
- 4) Berita
- 5) Visi misi
- 6) *Contact us*
- 7) Profil
- 8) Menu bar *entrepreneur*
- 9) Tombol cari, berfungsi untuk memasukkan kata kunci yang akan di cari.
- 10) Menu bar galeri, berisi kumpulan gambar dari butik
- 11) Menu bar katalog, berisi kumpulan gambar dari produk butik.
- 12) Menu bar *our client*
- 13) *Content*, pada bagian *content* berisi tentang latar belakang butik

- 14) Isi dari katalog produk butik
- 15) *Footer*, pada bagian footer terdapat *subscribers*, *visitors*, dan *contact us*
- 16) *Subscribers*, sebuah konten untuk berlangganan
- 17) *Visitors*, berisi data darimana pengunjung web berasal
- 18) *Contact us*, berisi informasi mengenai butik seperti alamat, email dan nomor telfon butik.

2. Desain *interface* untuk admin

a. *Login*

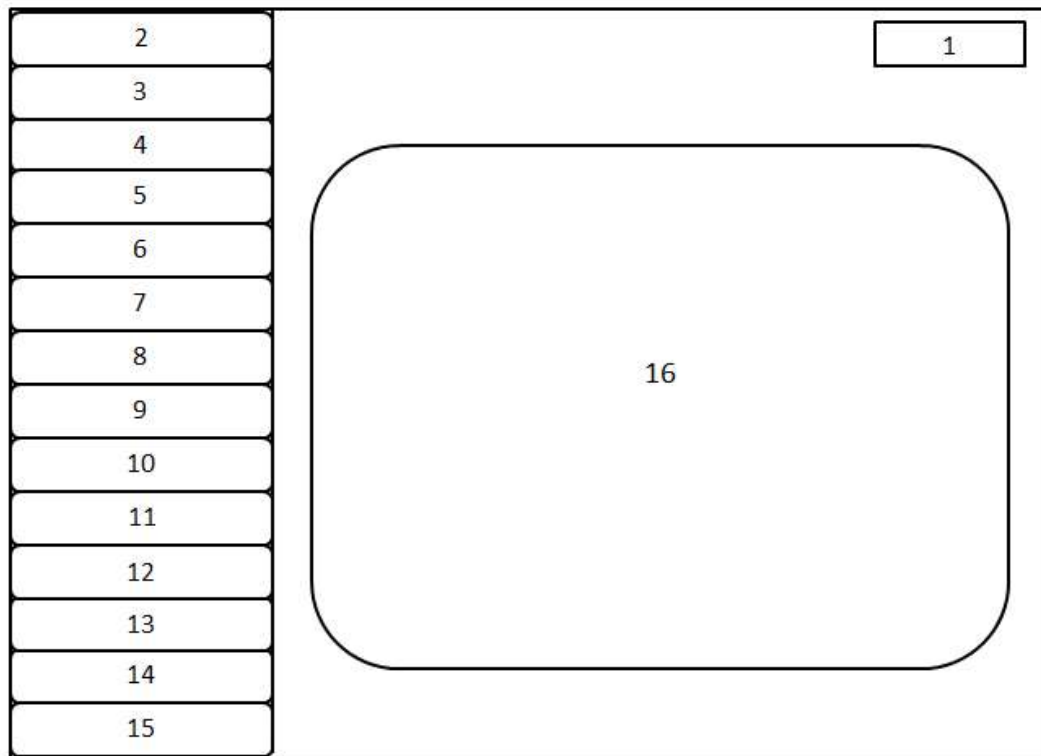
The diagram shows a simple login form layout. It consists of three main elements arranged vertically and centered within a rectangular frame. The top element is a horizontal rectangular box labeled '1', representing the username input field. Below it is another horizontal rectangular box labeled '2', representing the password input field. At the bottom is a smaller, rounded rectangular button labeled '3', representing the submit button.

Gambar 3.4 Desain *Interface* Admin Halaman *Login*

Keterangan :

- 1) *Username*, kolom untuk menginputkan *username* oleh admin
- 2) *Password*, kolom untuk menginputkan *password* oleh admin
- 3) Tombol *submit*, berfungsi untuk mencocokkan *username* dan *password* admin dengan *database* dan mengarahkan ke halaman awal.

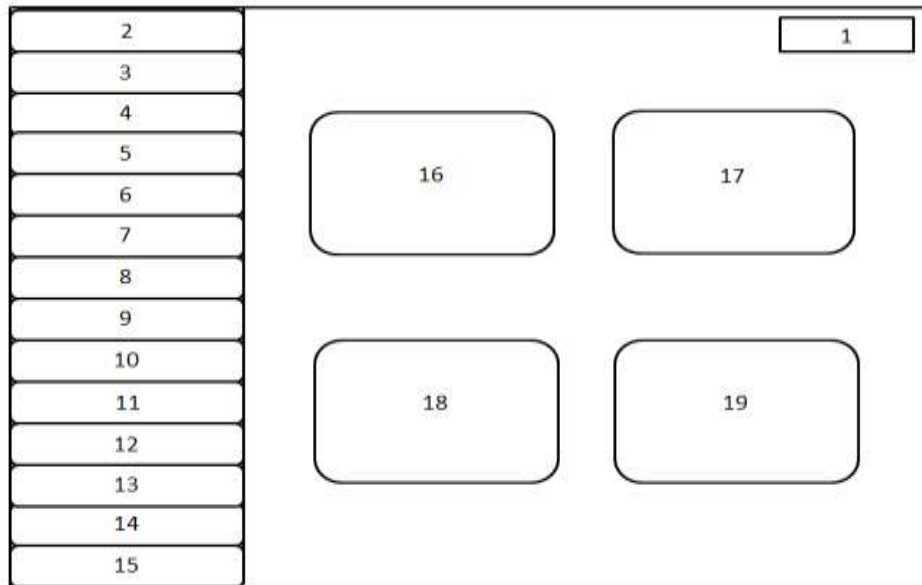
b. Halaman kelola *web*



Gambar 3.5 Desain Interface Admin Halaman Utama Kelola *Web*

Keterangan :

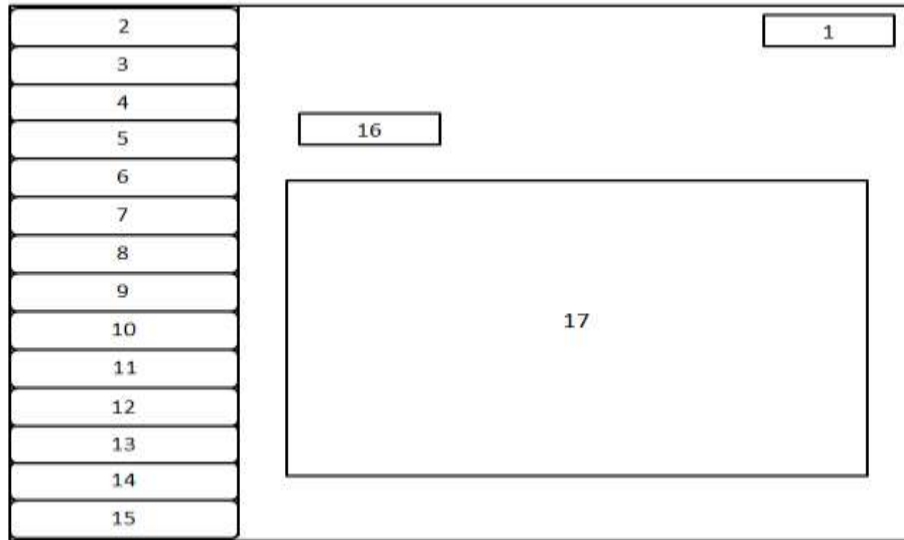
- 1) Menu admin, berisi *submenu ganti password*
 - 2) Menu *dashboard*
 - 3) Menu *profile*
 - 4) Menu *slides*
 - 5) Menu katalog
 - 6) Menu *pages*
 - 7) Menu *news*
 - 8) Menu *testimony*
 - 9) Menu video
 - 10) Menu *galery*
 - 11) Menu *settings*
 - 12) Menu *backup*
 - 13) Tombol *logout*
- c. *Dashboard*



Gambar 3.6 Desain *Interface Admin Menu Dashboard*

Keterangan :

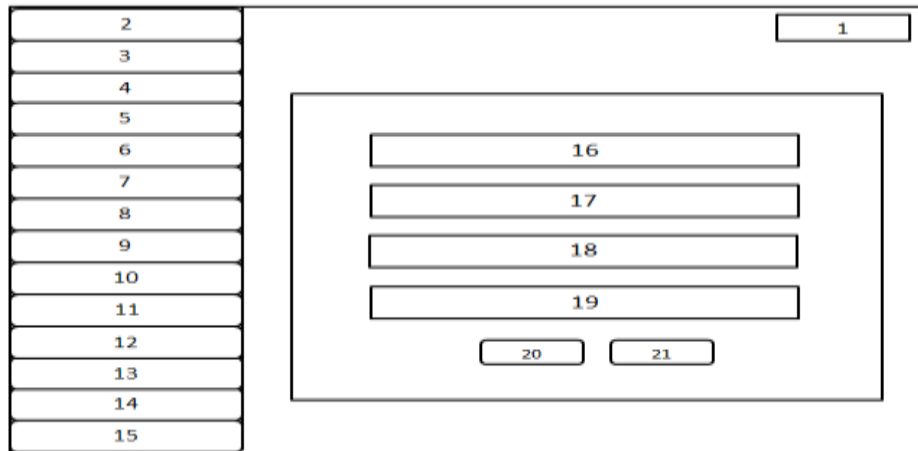
- 1) Menu admin, berisi *submenu ganti password*
- 2) Menu *dashboard*
- 3) Menu *profile*
- 4) Menu *slides*
- 5) Menu katalog
- 6) Menu *pages*
- 7) Menu *news*
- 8) Menu *testimony*
- 9) Menu video
- 10) Menu *galery*
- 11) Menu *settings*
- 12) Menu *backup*
- 13) Tombol *logout*
- 14) Menu *Slide*
- 15) Menu *Pages*
- 16) Menu *Galery*
- d. *Slide*



Gambar 3.7 Desain *Interface* Admin Halaman Kelola *Slide*

Keterangan :

- 1) Menu admin
Berisi *submenu* ganti *password*
 - 2) Menu *dashboard*
 - 3) Menu *profile*
 - 4) Menu *slides*
 - 5) Menu *service*
 - 6) Menu katalog
 - 7) Menu *pages*
 - 8) Menu *news*
 - 9) Menu *testimony*
 - 10) Menu video
 - 11) Menu *galery*
 - 12) Menu *settings*
 - 13) Menu *backup*
 - 14) Tombol *logout*
 - 15) Tombol tambah *slide*, berfungsi untuk menambahkan *slide* pada *web*
 - 16) Keterangan dari slide yang berhasil ditambahkan pada *web*
- e. Tambah *Slide*



Gambar 3.8 Desain *Interface* Admin Halaman Tambah *Slide*

Keterangan :

- 1) Menu admin, berisi *submenu* ganti *password*
- 2) Menu *dashboard*
- 3) Menu *profile*
- 4) Menu *slides*
- 5) Menu katalog
- 6) Menu *pages*
- 7) Menu *news*
- 8) Menu *testimony*
- 9) Menu video
- 10) Menu *galery*
- 11) Menu *settings*
- 12) Menu *backup*
- 13) Tombol *logout*
- 14) Kolom untuk memasukkan judul
- 15) Tombol untuk menambahkan gambar
- 16) Kolom untuk menambahkan url
- 17) Kolom order
- 18) Tombol *save* untuk menyimpan perubahan
- 19) Tombol *reset* untuk mengedit ulang

Bab IV

Hasil Pelaksanaan KP

A. Deskripsi Sistem

Website profile dibuat sebagai sarana untuk memberikan informasi Butik Saqeena. Pengelolaan data pengembangan *web profil* dalam sistem terintegrasi ini terbangun berdasarkan data real sesuai dengan kebutuhan *user*, yang dimana staff operator sebagai admin yang akan menggunakannya untuk mengelola data pengembangan *web profile*. Adapun cara kerja pengelolaan data tersebut dibuat untuk memudahkan penggunaanya seperti admin harus login terlebih dahulu, kemudian sistem menampilkan halaman awal dengan beberapa menu seperti input galeri, lihat data galeri. Dari setiap menu yang disediakan ada beberapa fungsi yang di berikan pula pada setiap menu, seperti pada menu lihat data galeri yang dilengkapi pula dengan fitur edit yang memudahkan admin dalam mengedit jika ada kekeliruan, selain itu juga tersedia fungsi hapus saat admin ingin menghapus datanya.

B. Pembahasan Sistem

1. Hasil Analisis Kebutuhan

- a. Analsis kebutuhan user
 1. Admin dapat login sesuai hak aksesnya.
 2. Admin dapat mengelola data.
 3. Admin dapat mengganti password untuk *login*.
 4. Admin dapat *logout* dari sistem.
 5. Pengguna dapat melihat data informasi butik.
 6. Pengguna dapat memberikan saran dan masukan atau ulasan.
- b. Analisis kebutuhan sistem.
 2. Kebutuhan input
 - a) Admin melakukan input profil.
 - b) Admin melakukan input *slide*.
 - c) Admin melakukan input galeri.
 - d) Admin melakukan input katalog produk.
 - e) Admin melakukan input berita.

3. Kebutuhan proses
 - a) Proses menyimpan data profil.
 - b) Proses menyimpan data *slide*.
 - c) Proses menyimpan data galeri.
 - d) Proses menyimpan data katalog produk.
 - e) Proses menyimpan data berita.

4. Kebutuhan output
 - a) Menampilkan informasi Beranda.
 - b) Menampilkan informasi profil.
 - c) Menampilkan informasi butik.
 - d) Menampilkan informasi berita.
 - e) Menampilkan informasi galeri.
 - f) Menampilkan informasi katalog produk.

c. Analisis kebutuhan fungsional

Kebutuhan *fungsional* adalah kebutuhan pada sistem yang merupakan layanan dalam aplikasi yang harus disediakan, serta gambaran proses dari reaksi sistem terhadap masukan sistem yang akan dikerjakan oleh sistem, diantaranya adalah sebagai berikut :

- 1) Sistem dapat mengupdate data profil.
- 2) Sistem dapat menginput data katalog produk.
- 3) Sistem dapat mengupdate data katalog produk
- 4) Sistem dapat menghapus data katalog produk.
- 5) Sistem dapat mengupdate data *slide*.
- 6) Sistem dapat menginput data Galeri
- 7) Sistem dapat mengupdate data Galeri.
- 8) Sistem dapat menghapus data Galeri.

d. Analisis kebutuhan *non-fungsional*

- 1) Sistem dapat dijalankan oleh beberapa *software web browser* diantaranya *internet explore, google chrome* dan *mozilla firefox*.
- 2) Sistem memiliki tampilan (antar muka) yang mudah dipahami.

3) Sistem dapat menyimpan data-data yang telah diinputkan.

e. Kebutuhan perangkat keras

Berikut *spesifikasi* dari perangkat keras yang digunakan dalam membuat web portal antara lain:

- 1) Laptop Asus X441H
- 2) *Processor intel® Celeron® CPU B815 1.60GHz.*
- 3) RAM 2GB

f. Kebutuhan perangkat lunak.

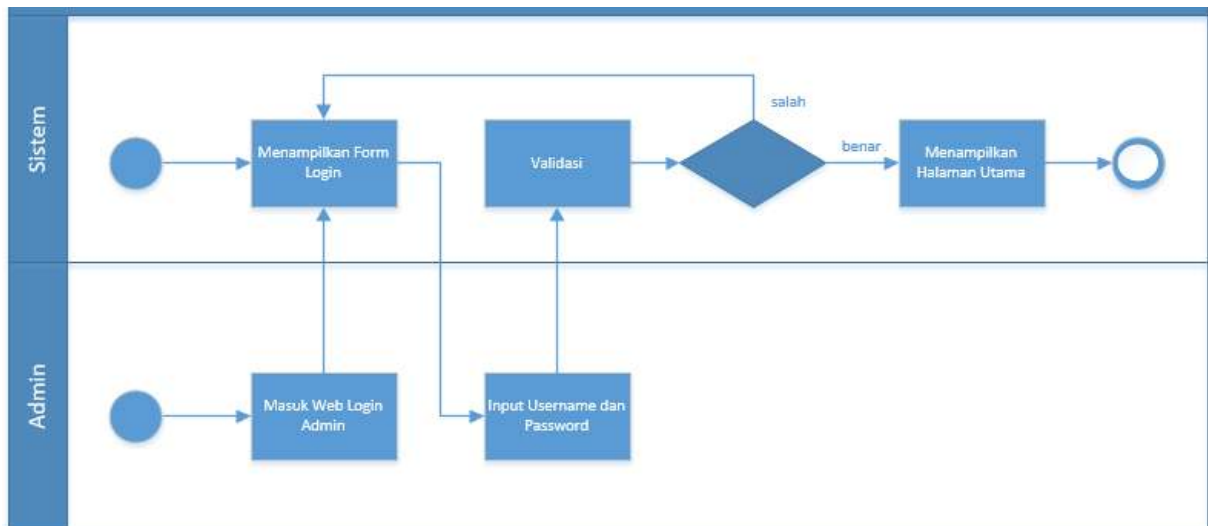
Software yang digunakan dalam membuat sistem butik antara lain:

- 1) Sistem Operasi *Windows 7 Ultimate*
- 2) *Browser Mozilla Firefox* versi 63.0.3 (32 bit)
- 3) *Notepad++* versi 7.5.7
- 4) *Xampp* versi 7.1.1-0.
- 5) *Microsoft Office Word 2010. Microsoft Visio 2010.*

2. Rancangan

a. Proses Bisnis

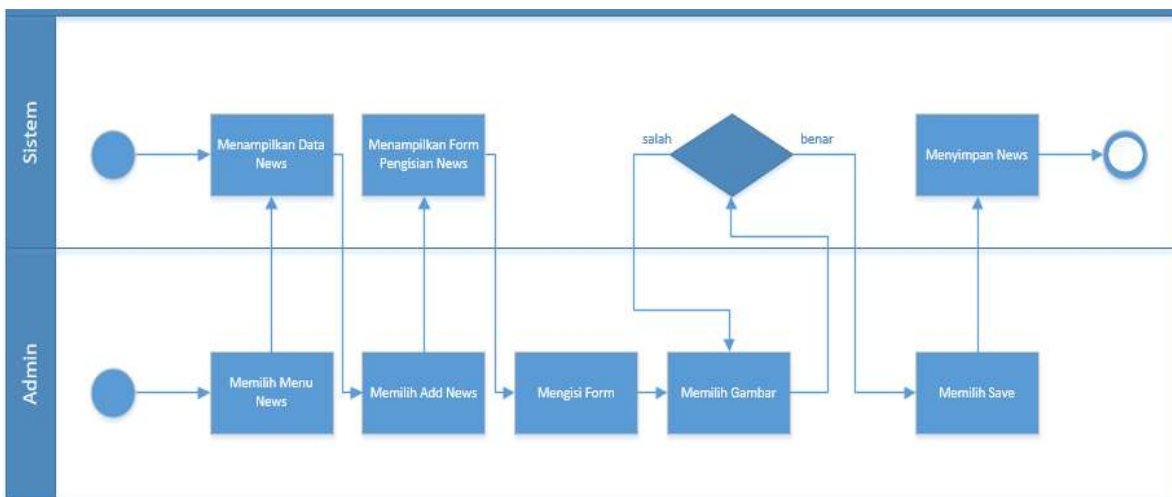
1. Proses Bisnis *Login Admin*



Gambar 4.1 Proses Bisnis *Login Admin*

Admin membuka halaman web khusus admin, admin melakukan admin dengan menginputkan *username* dan *password*. kemudian sistem mengecek apakah data admin cocok atau tidak dengan yang ada pada sistem, jika tidak maka admin akan diminta untuk melakukan login kembali, jika cocok maka *system* akan menampilkan halaman utama.

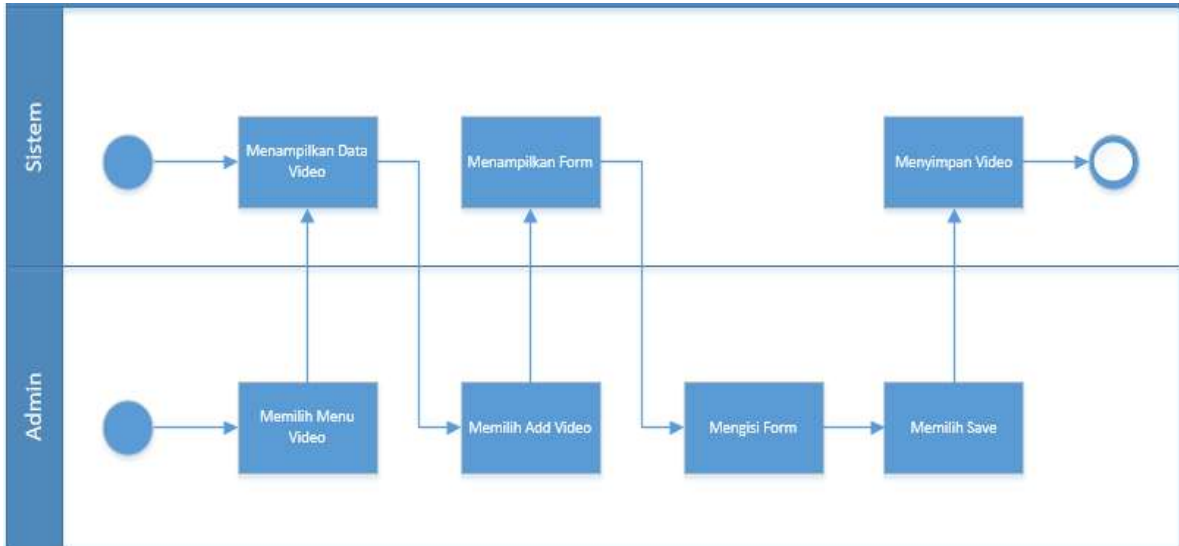
2. Proses Bisnis Tambah Berita



Gambar 4.2 Proses Bisnis Tambah Berita

Admin memilih menu news, kemudian akan ditampilkan data news kemudian untuk menambah news, admin memilih add news kemudian mengisi form dan memilih gambar, jika gambar formatnya salah maka akan ditampilkan peringatan, dan jika benar admin dapat memilih untuk menyimpan news.

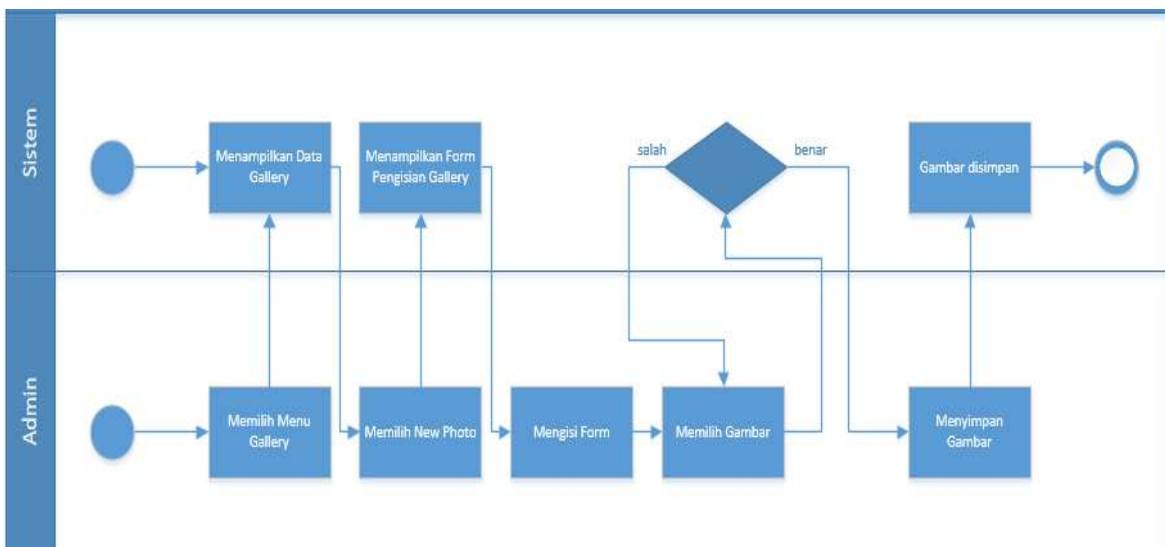
3. Proses Bisnis Tambah Video



Gambar 4.3 Proses Bisnis Tambah Video

Admin memilih menu video, disitu terdapat data video, untuk menambahkan video, admin memilih add video, kemudian mengisi pengisian padan form, kemudian menyimpan video tersebut.

4. Proses Bisnis Tambah Gambar



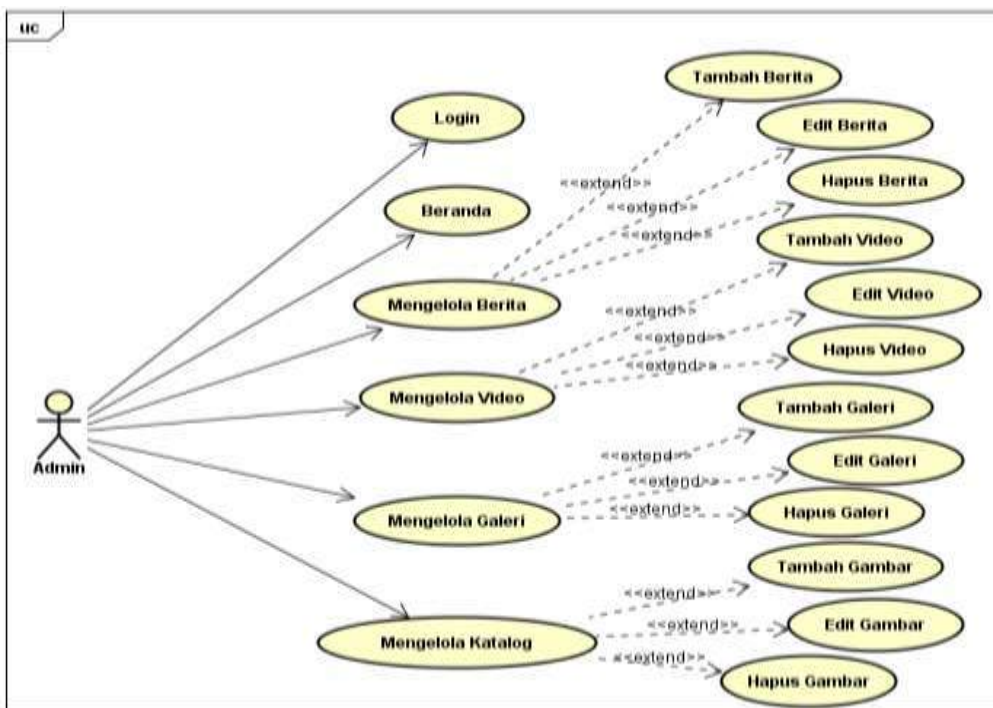
Gambar 4.4 Proses Bisnis Tambah Gambar

Admin memilih menu *gallery*, disitu terdapat data gambar, untuk menambahkan gambar, memilih *new photo*, kemudian mengisi form dan memilih gambar, jika file yang dipilih bukan gambar, maka akan kembali ketampilan untuk memilih gambar dan terdapat peringatan bahwa file tidak diizinkan, jika file sudah benar, maka gambar sudah bisa disimpan.

b. Use Case Diagram

Use Case Diagram adalah metode berbasis *text* untuk menggambarkan dan mendokumentasi proses yang kompleks. *Use case* menambahkan detail untuk kebutuhan yang telah dituiskan pada definisi system kebutuhan.

1) Use Case Diagram Admin

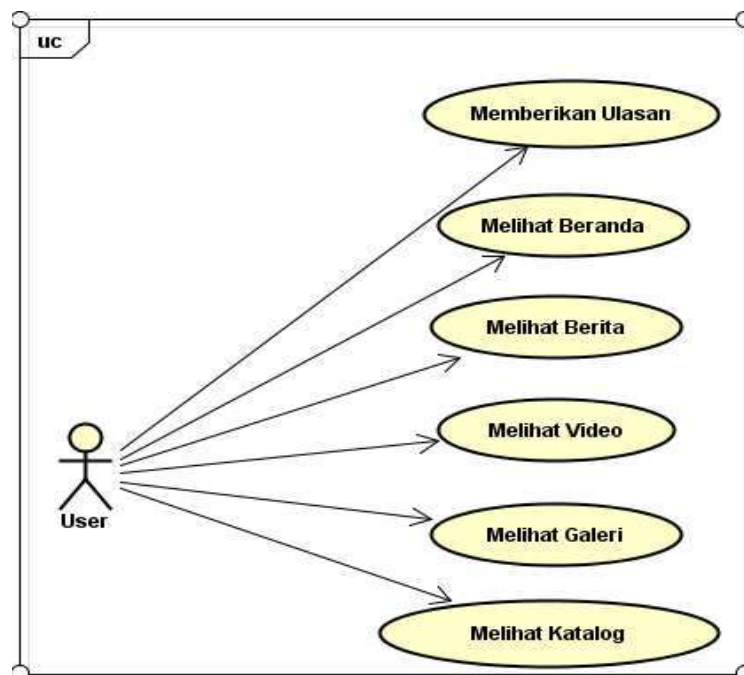


Gambar 4.5 Use Case Diagram Admin

Admin melakukan login dengan cara memasukkan username dan password untuk dapat masuk kedalam system. Admin memasuki beranda website. Admin dapat melihat data news dan mengelola data news yaitu tambah news, edit, dan hapus news. Admin dapat melihat data

video dan mengelola data video yaitu tambah video, edit, dan hapus video. Admin dapat melihat data gallery dan mengelola data gallery yaitu tambah gambar, edit, dan hapus gambar. Admin dapat melihat data katalog dan mengelola data katalog yaitu tambah gambar, edit, dan hapus gambar.

2) Use Case Diagram User

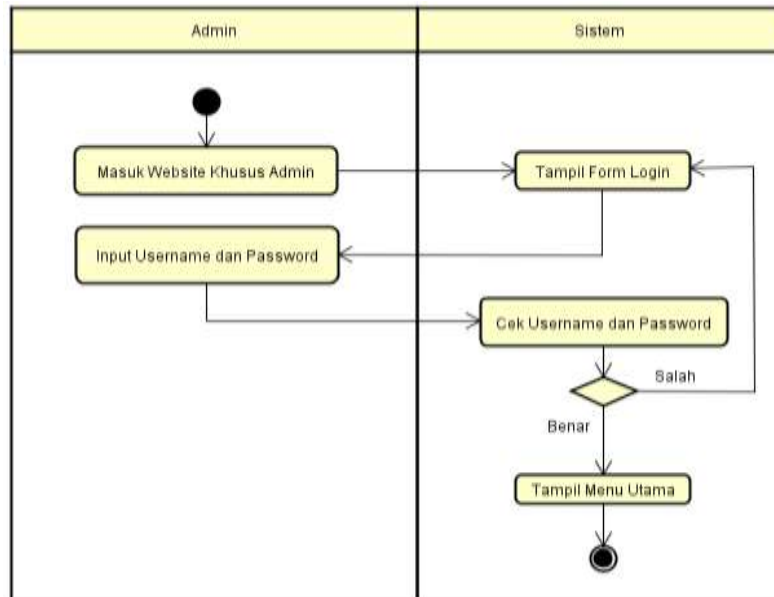


Gambar 4.6 Use Case Diagram User

User dapat memberikan sebuah ulasan terkait *website* tersebut. User dapat melihat beranda. User dapat melihat berita. User dapat melihat video. User dapat melihat galeri. User dapat melihat katalog produk.

c. Activity Diagram

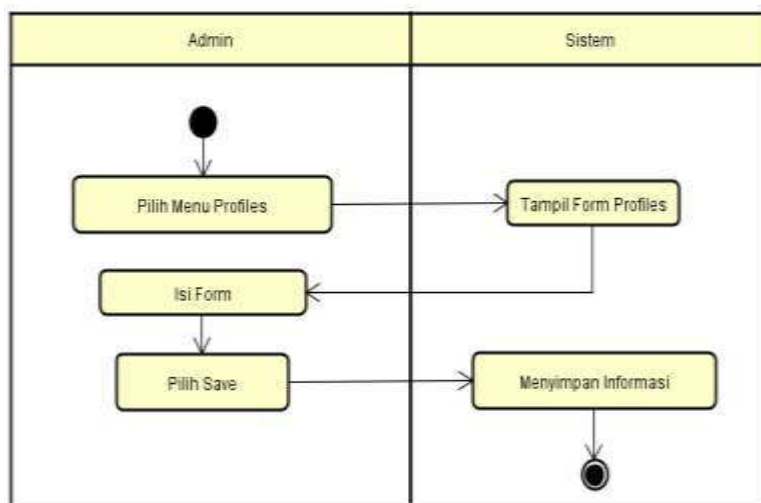
1. Activity Diagram Login Admin



Gambar 4.7 Activity Diagram Login Admin

Action : Masuk website khusus admin, Tampil form login, Input username dan password, Cek username dan password, Tampil menu utama.

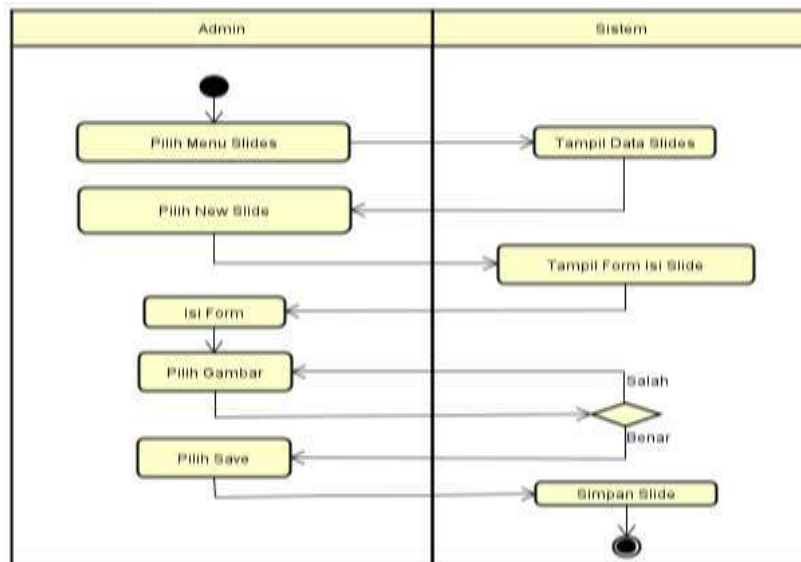
2. Activity Diagram Isi Informasi Profile



Gambar 4.7 Activity Diagram Isi Informasi Profile

Action : Pilih menu *profiles*, Tampil form *profiles*, Isi form, Pilih Save, Menyimpan *Profiles*.

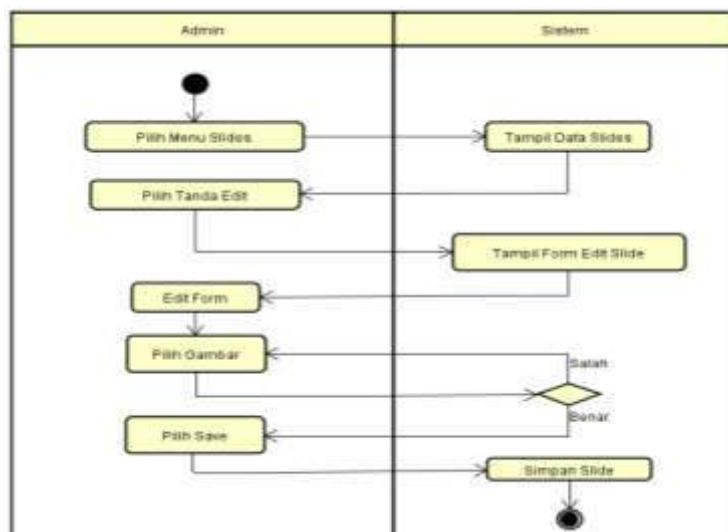
3. Activity Diagram Membuat Slide Baru



Gambar 4.8 Activity Diagram Membuat Slide Baru

Action : Pilih menu *slides*, Tampil data *slides*, Pilih *new slide*, Tampil form isi *slide*, Isi form, Pilih gambar, Pilih save, Simpan *slide*.

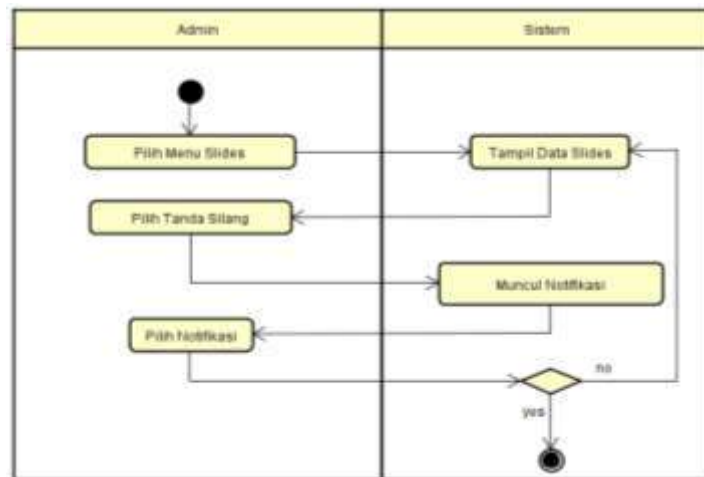
4. Activity Diagram Edit Slide



Gambar 4.9 Activity Diagram Edit Slide

Action : Pilih menu *slides*, Tampil data *slides*, Pilih tanda edit, Tampil form edit, Edit form, Pilih gambar, Pilih save, Simpan *slide*.

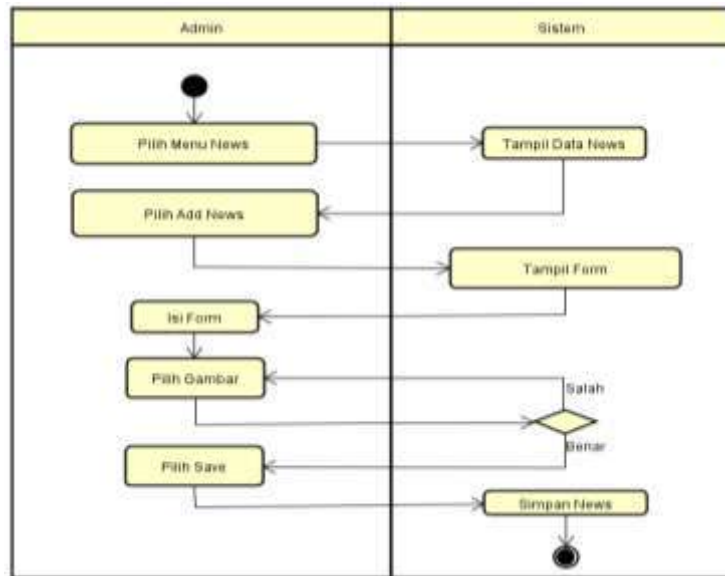
5. Activity Diagram Hapus Slide



Gambar 4.10 Activity Diagram Hapus Slide

Action : Pilih menu *slides*, Tampil data *slides*, Pilih tanda silang, Muncul notifikasi, Pilih notifikasi.

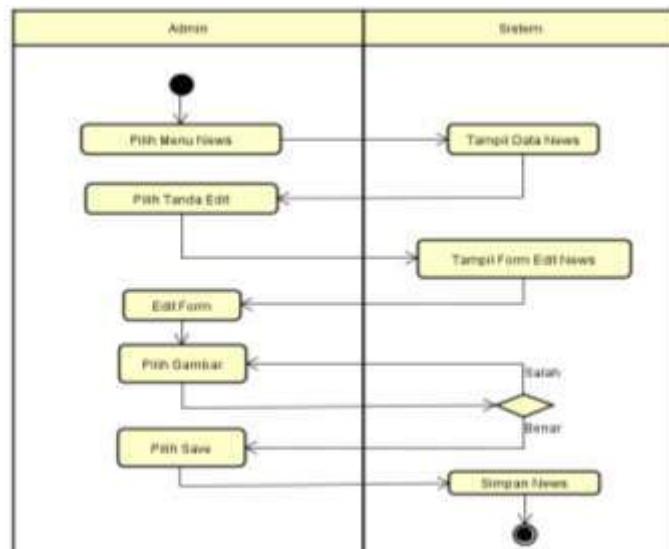
6. Activity Diagram Tambah Berita



Gambar 4.11 Activity Diagram Tambah Berita

Action : Pilih menu news, Tampil data news, Pilih add news, Tampil form, Isi form, Pilih gambar, Piih save, Simpan News.

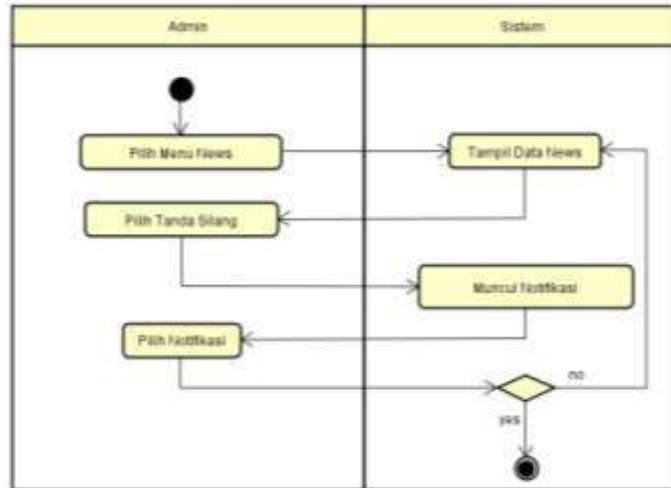
7. Activity Diagram Edit Berita



Gambar 4.12 Activity Diagram Edit Berita

Action : Pilih menu news, Tampil data news, Pilih tanda edit, Tampil form edit news, Edit form, Pilih gambar, Pilih save, Simpan news.

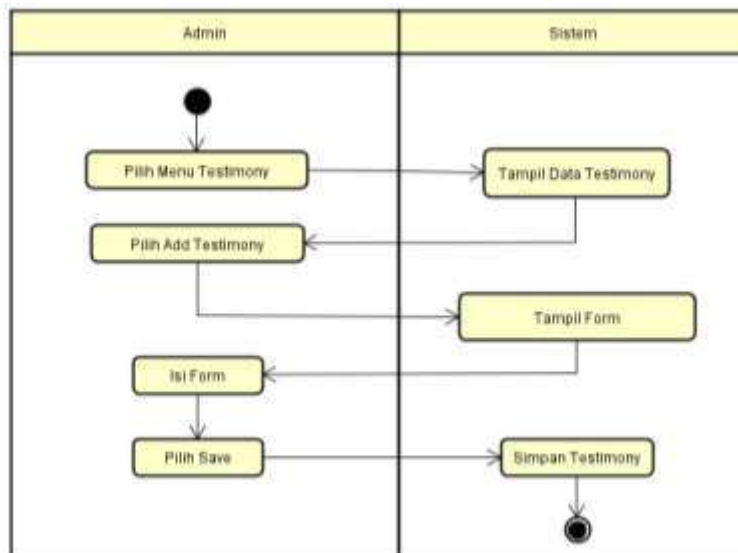
8. Activity Diagram Hapus Berita



Gambar 4.13 Activity Diagram Hapus Berita

Action : Pilih menu news, Tampil data news, Pilih tanda silang, Muncul notifikasi, Pilih notifikasi.

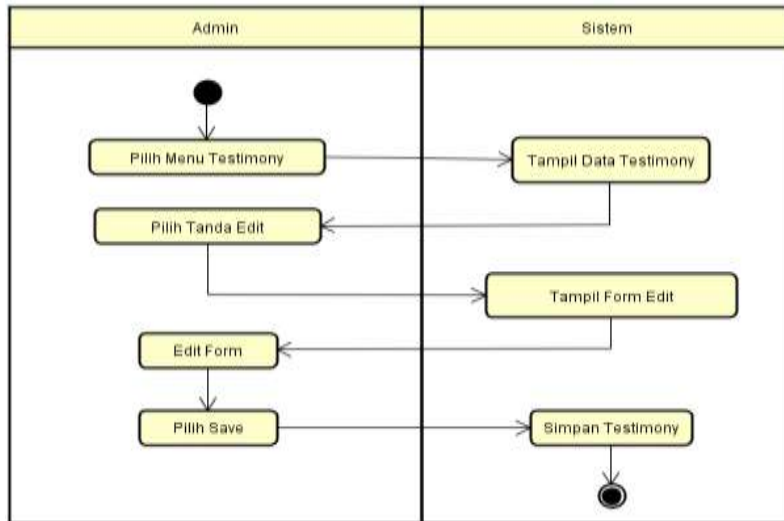
9. Activity Diagram Tambah Testimony



Gambar 4.14 Activity Diagram Tambah Testimony

Action : Pilih menu testimony, Tampil data testimony, Pilih add testimony, Tampil form, Isi form, Pilih save, Simpan testimony.

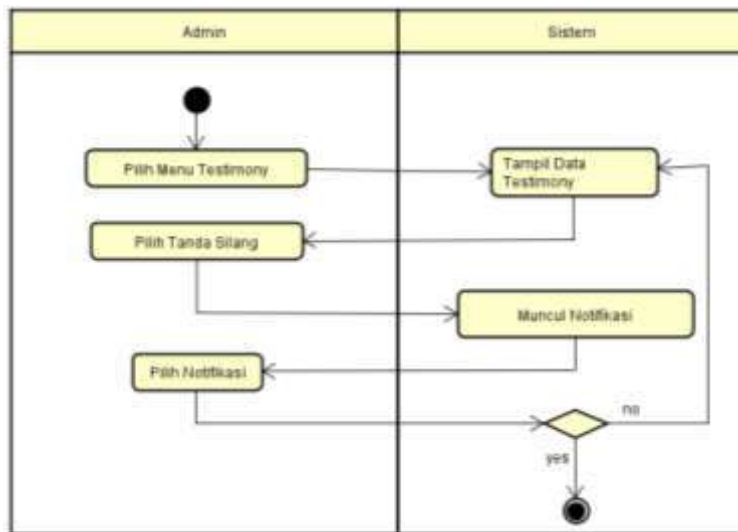
10. Activity Diagram Edit Testimony



Gambar 4.15 Activity Diagram Edit Testimony

Action : Pilih menu testimony, Tampil data testimony, Pilih tanda edit, Tampil form edit, Edit form, Pilih save, Simpan testimony.

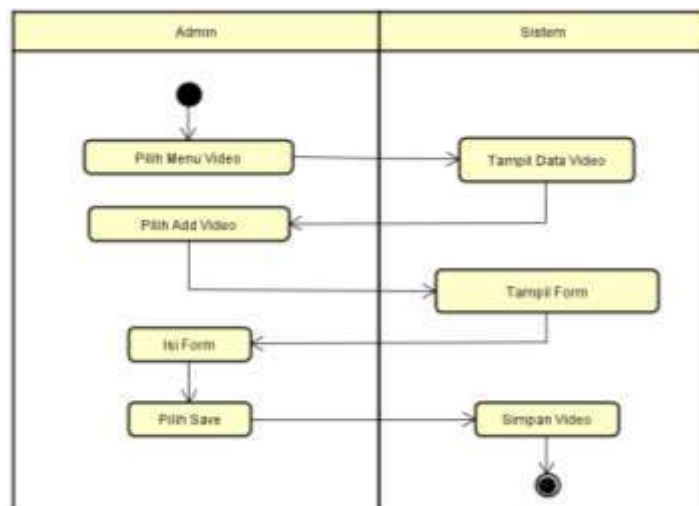
11. Activity Diagram Hapus Testimony



Gambar 4.16 Activity Diagram Hapus Testimony

Action : Pilih menu testimony, Tampil data testimony, Pilih tanda silang, Muncul notifikasi, Pilih notifikasi.

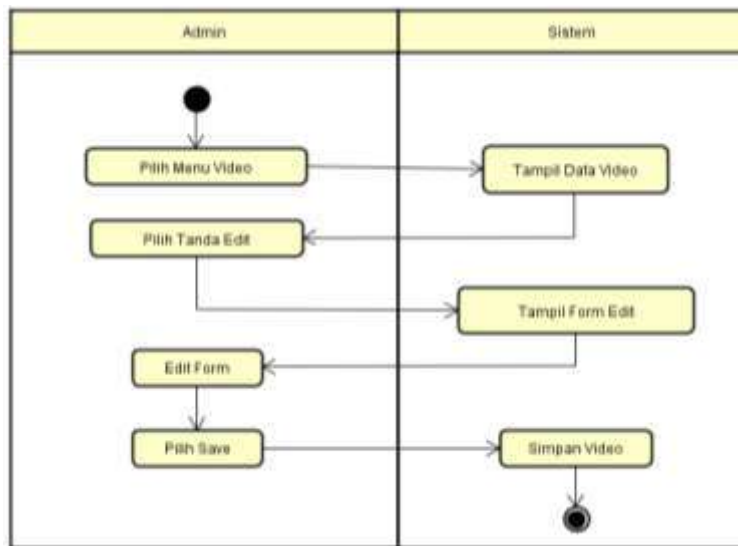
12. Activity Diagram Tambah Video



Gambar 4.17 Activity Diagram Tambah Video

Action : Pilih menu video, Tampil data video, Pilih add video, Tampil form, Isi from, Pilih save, Simpan video.

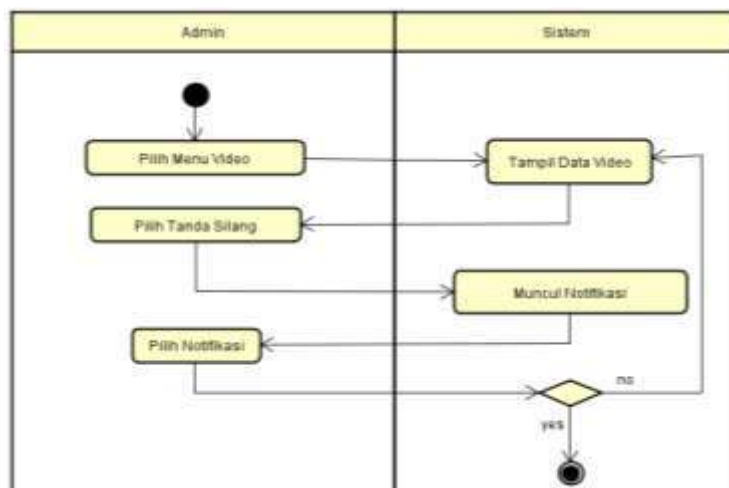
13. Activity Diagram Edit Video



Gambar 4.18 Activity Diagram Edit Video

Action : Pilih menu video, Tampil data video, Pilih tanda edit, Tampil form edit, Edit form, Pilih save, Simpan video.

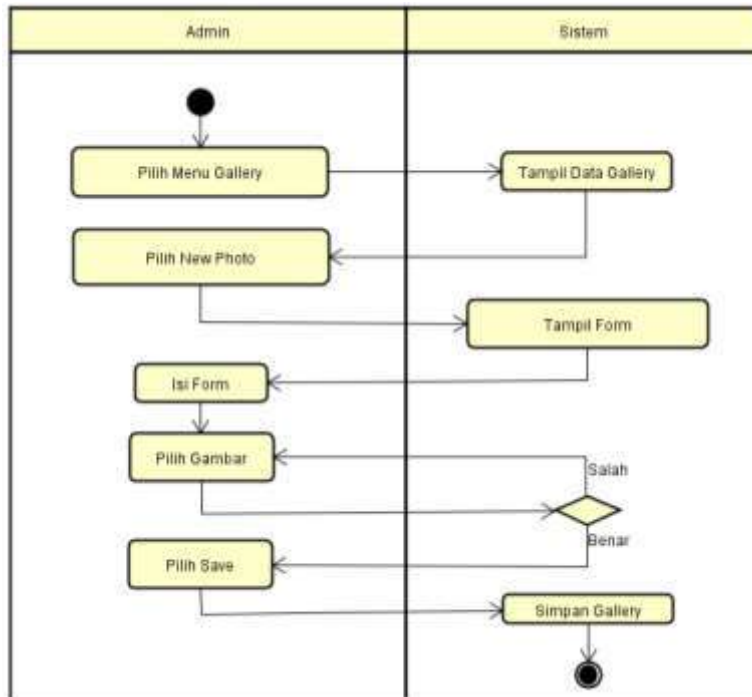
14. Activity Diagram Hapus Video



Gambar 4.19 Activity Diagram Hapus Video

Action : Pilih menu video, Tampil data video, Pilih tanda silang, Muncul notifikasi, Pilih notifikasi.

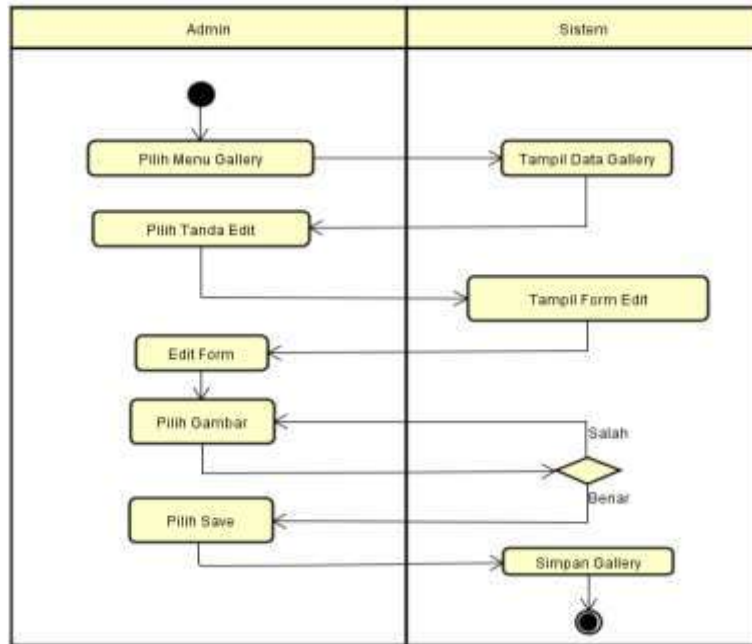
15. Activity Diagram Tambah Gambar



Gambar 4.20 Activity Diagram Tambah Gambar

Action : Pilih menu gallery, Tampil data gallery, Pilih new photo, Tampil form, Isi form, Pilih gambar, Pilih save, Simpan gallery.

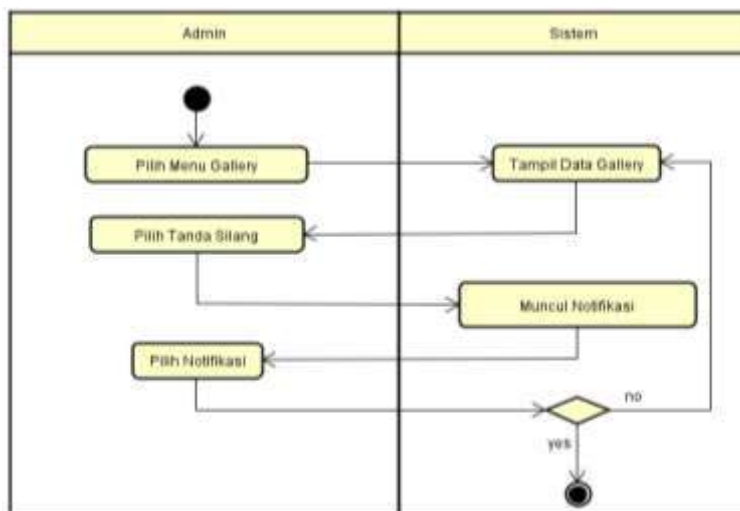
16. Activity Diagram Edit Gambar



Gambar 4.21 Activity Diagram Edt Gambar

Action : Pilih menu gallery, Tampil data gallery, Pilih tanda edit, Tampil form edit, Edit form, Pilih gambar, Pilih save, Simpan gallery.

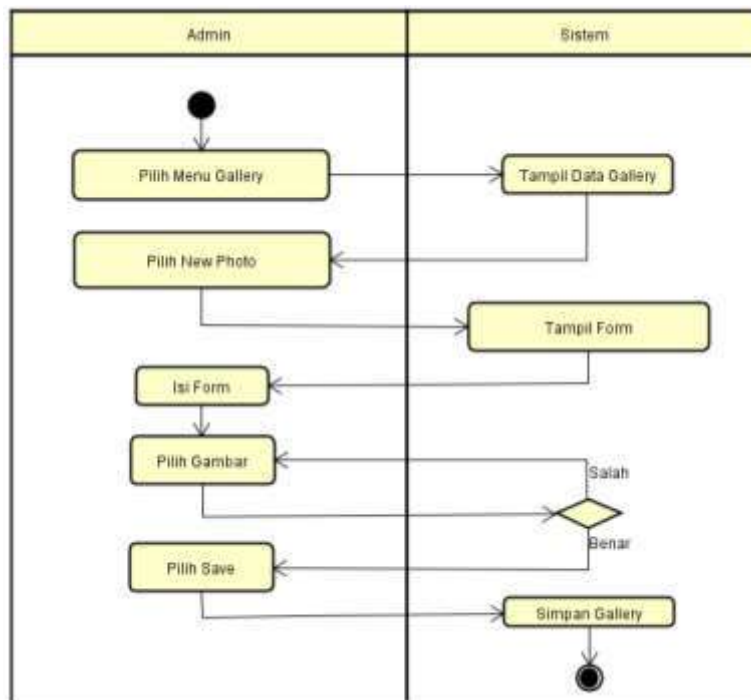
17. Activity Diagram Hapus Gambar



Gambar 4.22 Activity Diagram Hapus Gambar

Action : Pilih menu gallery, Tampil data gallery, Pilih tanda silang, Muncul notifikasi, Pilih notifikasi.

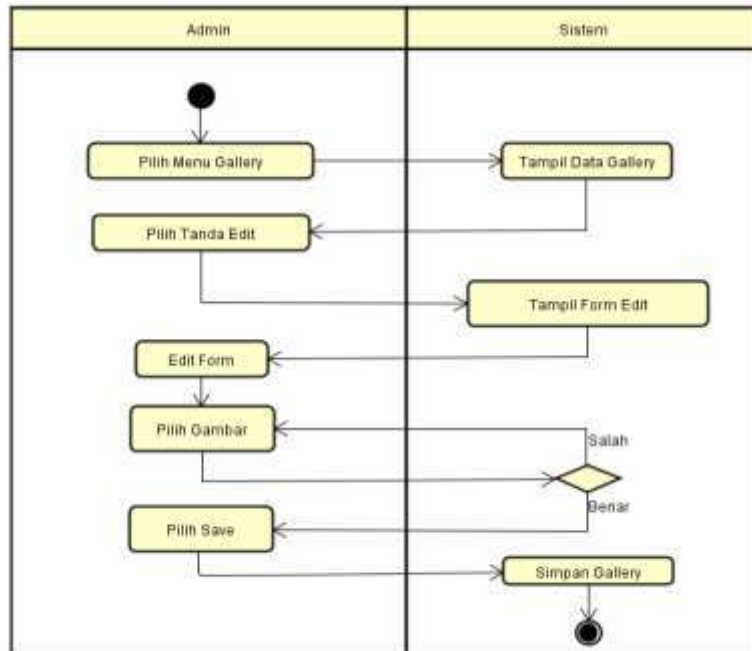
18. Activity Diagram Tambah Gambar Katalog



Gambar 4.23 Activity Diagram Tambah Gambar Katalog

Action : Pilih menu gallery, Tampil data gallery, Pilih new photo, Tampil form, Isi form, Pilih gambar, Pilih save, Simpan gallery.

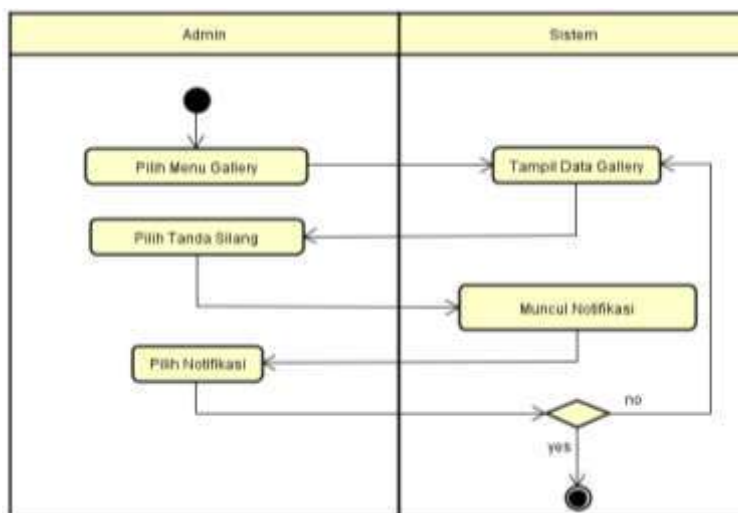
19. Activity Diagram Edit Gambar Katalog



Gambar 4.24 Activity Diagram Edit Gambar Katalog

Action : Pilih menu gallery, Tampil data gallery, Pilih tanda edit, Tampil form edit, Edit form, Pilih gambar, Pilih save, Simpan gallery.

20. Activity Diagram Hapus Gambar Katalog



Gambar 4.25 Activity Diagram Hapus Gambar Katalog

Action : Pilih menu gallery, Tampil data gallery, Pilih tanda silang, Muncul notifikasi, Pilih notifikasi.

3. Hasil Implementasi

a. Tampilan *Login*

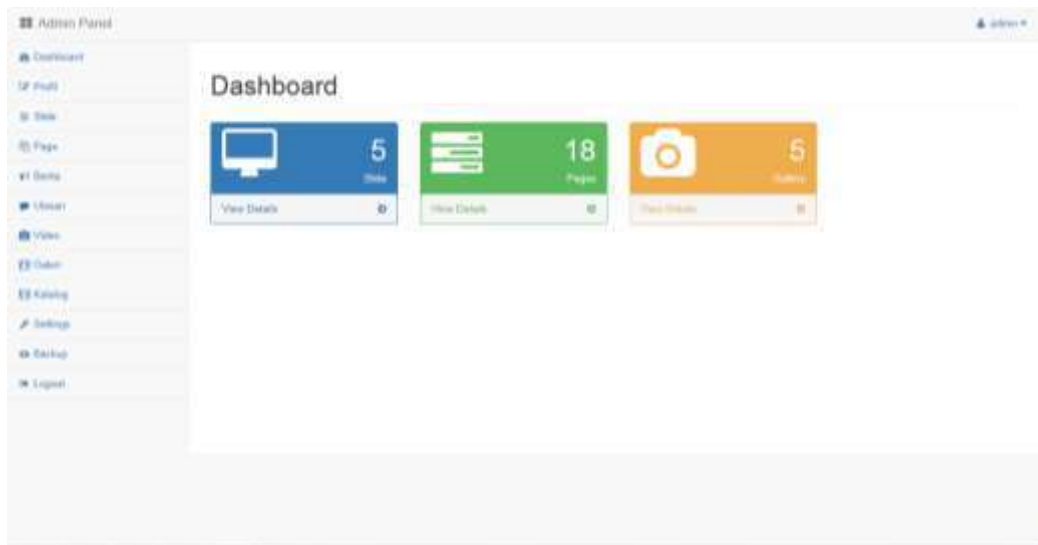
Pada Gambar 4.26 dibawah ini merupakan halaman *login* admin yang mempunyai 2 inputan untuk memasukkan *username* dan *password*. Berikut implementasinya :



Gambar 4.26 Hasil Implementasi Program Tampilan *Login*

b. Tampilan *Dashboard*

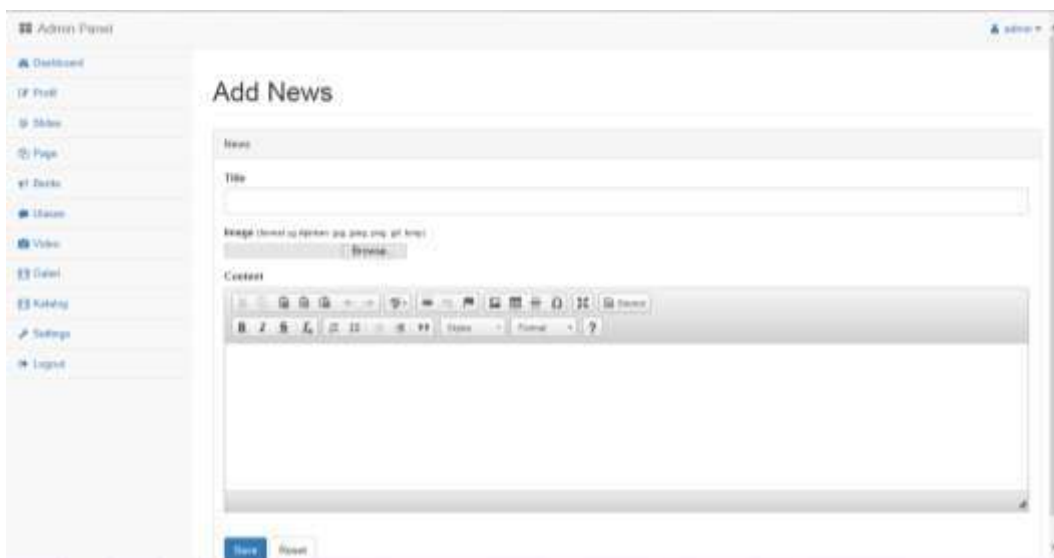
Pada Gambar 4.27 dibawah ini merupakan tampilan *dashboard* panel admin yang berisi fitur-fitur untuk mengelola isi *website*, pengaturan *website*, *user website* dan terdapat menu pintasan untuk langsung mengarah kehalaman kelola fitur. Yang berguna untuk memudahkan dan mengefisiensikan admin dalam bekerja.



Gambar 4.27 Hasil Implementasi Program Tampilan *Dashboard*

c. Tampilan Tambah Berita

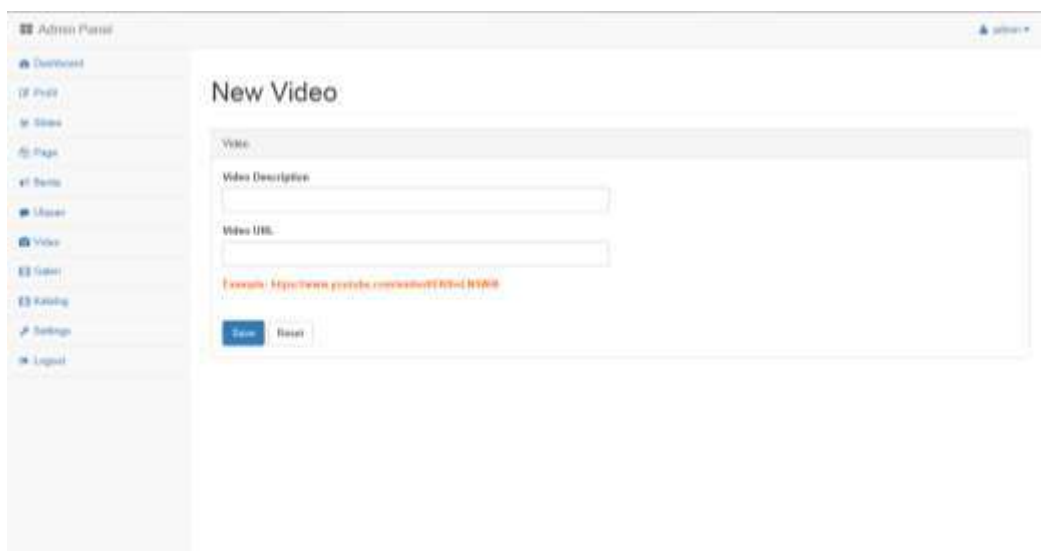
Pada Gambar 4.28 dibawah ini merupakan tampilan tambah berita yang berisi fitur untuk menambah berita. Terdapat beberapa *form* untuk mengisi judul berita, gambar berita, isi berita, dan pilihan *status publish*. Beberapa *form* tersebut wajib diisi agar kode program dan tampilan berjalan dengan lancar.



Gambar 4.28 Hasil Implementasi Program Tampilan Tambah Berita

d. Tampilan Tambah Video

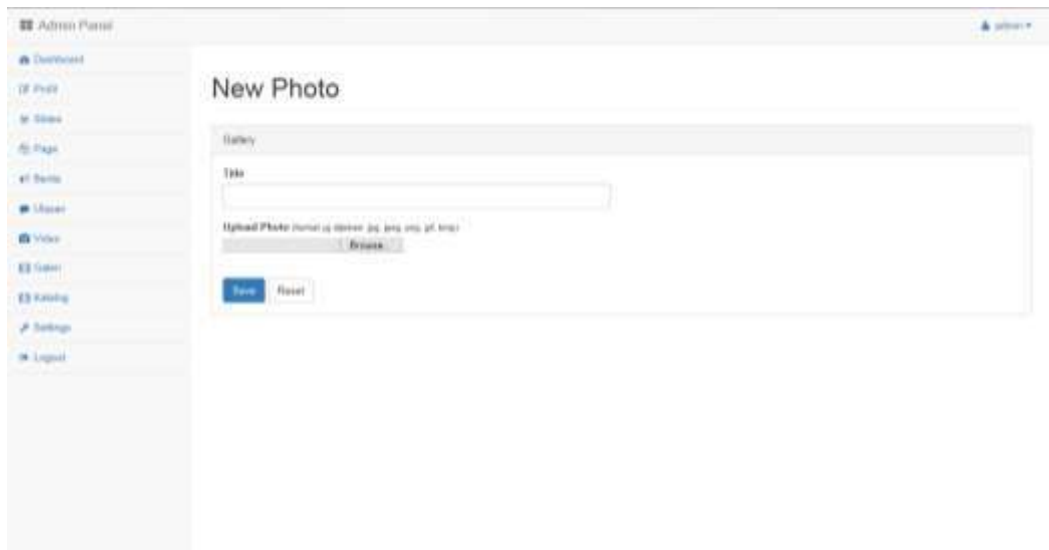
Pada Gambar 4.29 dibawah ini merupakan tampilan fitur tambah video yang berfungsi sebagai dokumentasi kegiatan, video tersebut harus di *upload* di youtube terlebih dahulu yang kemudian tautannya akan di input di *form* yang tersedia agar menghemat penyimpanan *website*.



Gambar 4.29 Hasil Implementasi Program Tampilan Tambah Video

e. Tampilan Tambah Galeri

Pada Gambar 4.30 dibawah ini merupakan tampilan fitur tambah galeri, untuk galeri sendiri bertujuan untuk dokumentasi kegiatan bersifat gambar, fitur ini memiliki fitur yang hanya berfungsi sebagai media kirim dan terima.



Gambar 4.30 Hasil Implementasi Program Tampilan Tambah Galeri

f. Tampilan Halaman Utama

Pada gambat-gambar dibawah ini adalah sekilas tampilan *website* untuk para pengguna *website*.



Gambar 4.31 Hasil Implementasi Program Tampilan Halaman Utama

4. Hasil Pengujian sistem

a. Pengujian *Alpha*

Sebuah program diterapkan di instansi, maka program harus bebas dari kesalahan-kesalahan atau error. Oleh karena itu, program harus diuji coba terlebih dahulu untuk menemukan kesalahan-kesalahan yang terjadi, pengujian ini menggunakan metode pengujian *alpha*.

- 1) Fungsi-fungsi yang tidak benar atau hilang
- 2) Kesalahan interface
- 3) Kesalahan dalam struktur data
- 4) Kesalahan kinerja

Rencana pengujian yang akan dilakukan dengan menguji sistem secara *alpha*. Rencana pengujian terlihat pada tabel 4.1

Tabel 4.1 Rencana Pengujian

| Menu yang diuji | Detail pengujian | Jenis uji |
|--------------------------------|----------------------------|--------------|
| Login | Login sebagai Admin | <i>Alpha</i> |
| Pengolahan data beranda | Ubah data beranda | <i>Alpha</i> |
| Pengolahan data profil | Ubah data sejarah | <i>Alpha</i> |
| | Ubah data visi & misi | <i>Alpha</i> |
| | Ubah isi profil Butik | <i>Alpha</i> |
| Menu yang diuji | Detail pengujian | Jenis Ujian |
| Pengolahan data Galeri | Tambah data galeri | <i>Alpha</i> |
| Pengolahan data Katalog produk | Tambah data gambar katalog | <i>Alpha</i> |

Berdasarkan rencana pengujian pada tabel, maka dapat dilakukan pengujian sebagai berikut :

1. Pengujian *Login*

Tabel 4.2 Pengujian *Login* Admin

| Kasus dan hasil uji (data normal) | | | |
|---|-----------------------------------|----------------------------|------------|
| Data masukan | Yang diharapkan | pengamatan | Kesimpulan |
| Nama : admin Password : 123456 | Muncul menu utama hak akses admin | Muncul menu utama admin | Diterima |
| Kasus dan hasil uji (data tidak normal) | | | |
| Data masukan | Yang diharapkan | pengamatan | Kesimpulan |
| Data kosong | Tidak muncul halaman utama | Tidak muncul halaman utama | Diterima |
| Data masukan | Yang diharapkan | pengamatan | Kesimpulan |
| Data salah contoh : username : aks Password : 123 | Tidak muncul halaman utama | Tidak muncul halaman utama | Diterima |

2. Pengujian Data Profil
 - a. Ubah data Sejarah

Tabel 4.3 Pengujian Ubah Data Sejarah

| Kasus dan hasil uji (data normal) | | | |
|---|--------------------------------|--------------------------------|------------|
| Data masukan | Yang diharapkan | pengamatan | Kesimpulan |
| Butik Saqeenah dan Rias Muslim merupakan | Data masuk ke tabel page | Data masuk ke tabel page | Diterima |
| Kasus dan hasil uji (data tidak normal) | | | |
| Data masukan | Yang diharapkan | pengamatan | Kesimpulan |
| Data dikosongkan | Data tidak masuk ke tabel page | Data tidak masuk ke tabel page | Diterima |

- b. Ubah Data Visi dan Misi

Tabel 4.4 Pengujian Ubah Data Visi dan Misi

| Kasus dan hasil uji (data normal) | | | |
|---|--------------------------|--------------------------|------------|
| Data masukan | Yang diharapkan | pengamatan | Kesimpulan |
| Visi “menciptakan” | Data masuk ke tabel page | Data masuk ke tabel page | Diterima |
| Kasus dan hasil uji (data tidak normal) | | | |
| Data masukan | Yang diharapkan | pengamatan | Kesimpulan |

| | | | |
|------------------|--------------------------------|--------------------------------|----------|
| Data dikosongkan | Data tidak masuk ke tabel page | Data tidak masuk ke tabel page | Diterima |
|------------------|--------------------------------|--------------------------------|----------|

c. Pengujian Data Galeri

Tabel 4.5 Pengujian Tambah Galeri

| Kasus dan hasil uji (data normal) | | | |
|---|---------------------------------|---------------------------------|------------|
| Data masukan | Yang diharapkan | pengamatan | Kesimpulan |
| Judul Galeri: pameran Pilih Gambar yang akan diupload | Data masuk ke tabel galeri | Data masuk ke tabel galeri | Diterima |
| Kasus dan hasil uji (data tidak normal) | | | |
| Data masukan | Yang diharapkan | pengamatan | Kesimpulan |
| Data dikosongkan | Data tidak masuk ketabel galeri | Data tidak masuk ketabel galeri | Diterima |

Hasil pengujian dari pengujian alpha yang telah dilakukan, menunjukkan bahwa aplikasi yang dibangun sudah memenuhi persyaratan fungsional. Akan tetapi, pada prosesnya masih memungkinkan untuk terjadi kesalahan. Secara fungsional sistem yang telah dibangun sudah dapat menghasilkan keluaran yang diharapkan.

b. Pengujian Beta

Pengujian Beta merupakan pengujian langsung terhadap pengguna dari sistem informasi dimana pengguna melakukannya tanpa pengawasan oleh pengembang (Ependi, n.d.). Selanjutnya pengguna yang bersangkutan diminta mengisi kuesioner mengenai kepuasan user, untuk dibagikan kepada sebagian pengguna dengan mengambil sampel sebanyak 20 orang.

Kuesioner ini terdiri dari 7 pertanyaan (contoh kuesioner dilampirkan) dengan menggunakan skala 1 sampai 5. Adapun ketentuan skala untuk setiap pertanyaan adalah sebagai berikut :

1) Tampilan Web yang di bangun sudah bagus

Tabel 4.6 Hasil Pengujian Beta Pertanyaan Nomor Satu

| Kategori Jawaban | Frekuensi Jawaban | Jumlah Populasi Sampel | Jumlah Persentase |
|------------------|-------------------|------------------------|-------------------|
| Sangat Setuju | 12 | 20 | 60% |
| Setuju | 6 | 20 | 30% |
| Cukup | 2 | 20 | 10% |
| Kurang Setuju | 0 | 20 | 0% |
| Tidak Setuju | 0 | 20 | 0% |

Dari pertanyaan nomor satu mendapatkan hasil jawaban paling tinggi yaitu sangat setuju dengan hasil 60%.

2) Web yang dibangun sudah membantu mempermudah para pengguna dalam proses pencarian informasi

Tabel 4.7 Hasil Pengujian Beta Pertanyaan Nomor Dua

| Kategori Jawaban | Frekuensi Jawaban | Jumlah Populasi Sampel | Jumlah Persentase |
|------------------|-------------------|------------------------|-------------------|
| Sangat Setuju | 10 | 20 | 50% |
| Setuju | 8 | 20 | 40% |
| Cukup | 2 | 20 | 10% |
| Kurang Setuju | 0 | 20 | 0% |
| Tidak Setuju | 0 | 20 | 0% |

Dari pertanyaan nomor dua mendapatkan hasil jawaban paling tinggi yaitu sangat setuju dengan hasil 50%.

- 3) Web yang dibangun sudah memiliki penyajian informasi yang lengkap

Tabel 4.8 Hasil Pengujian Beta Pertanyaan Nomor Tiga

| Kategori Jawaban | Frekuensi Jawaban | Jumlah Populasi Sampel | Jumlah Persentase |
|------------------|-------------------|------------------------|-------------------|
| Sangat Setuju | 4 | 20 | 20% |
| Setuju | 8 | 20 | 40% |
| Cukup | 8 | 20 | 40% |
| Kurang Setuju | 0 | 20 | 0% |
| Tidak Setuju | 0 | 20 | 0% |

Dari pertanyaan nomor tiga mendapatkan hasil jawaban paling tinggi yaitu setuju dan cukup dengan hasil yang sama yaitu 40%.

4) Tampilan web yang dibangun tidak bagus

Tabel Hasil 4.9 Pengujian Beta Pertanyaan Nomor Empat

| Kategori Jawaban | Frekuensi Jawaban | Jumlah Populasi Sampel | Jumlah Persentase |
|------------------|-------------------|------------------------|-------------------|
| Sangat Setuju | 0 | 20 | 0% |
| Setuju | 0 | 20 | 0% |
| Cukup | 0 | 20 | 0% |
| Kurang Setuju | 12 | 20 | 60% |
| Tidak Setuju | 8 | 20 | 40% |

Dari pertanyaan nomor 4 mendapatkan hasil jawaban paling tinggi yaitu kurang setuju dengan hasil 60%.

5) Struktur web yang dibangun sulit untuk digunakan

Tabel 4.10 Hasil Pengujian Beta Pertanyaan Nomor Lima

| Kategori Jawaban | Frekuensi Jawaban | Jumlah Populasi Sampel | Jumlah Persentase |
|------------------|-------------------|------------------------|-------------------|
| Sangat Setuju | 0 | 20 | 0% |
| Setuju | 0 | 20 | 0% |
| Cukup | 0 | 20 | 0% |
| Kurang Setuju | 10 | 20 | 50% |
| Tidak Setuju | 10 | 20 | 50% |

Dari pertanyaan nomor lima mendapatkan hasil jawaban paling tinggi yaitu kurang setuju dan tidak setuju dengan hasil yang sama yaitu 50%.

- 6) Web yang dibangun tidak membantu pengguna dalam proses pencarian informasi

Tabel Hasil 4.11 Pengujian Beta Pertanyaan Nomor Enam

| Kategori Jawaban | Frekuensi Jawaban | Jumlah Populasi Sampel | Jumlah Persentase |
|------------------|-------------------|------------------------|-------------------|
| Sangat Setuju | 0 | 20 | 0% |
| Setuju | 0 | 20 | 0% |
| Cukup | 1 | 20 | 5% |
| Kurang Setuju | 8 | 20 | 40% |
| Tidak Setuju | 11 | 20 | 55% |

Dari pertanyaan nomor enam mendapatkan hasil jawaban paling tinggi yaitu tidak setuju dengan hasil 55%.

- 7) Web yang dibangun membantu pengguna dalam proses pencarian informasi

Tabel Hasil 4.12 Pengujian Beta Pertanyaan Nomor Tujuh

| Kategori Jawaban | Frekuensi Jawaban | Jumlah Populasi Sampel | Jumlah Persentase |
|------------------|-------------------|------------------------|-------------------|
| Sangat Setuju | 9 | 20 | 45% |
| Setuju | 11 | 20 | 55% |
| Cukup | 0 | 20 | 20% |
| Kurang Setuju | 0 | 20 | 5% |
| Tidak Setuju | 0 | 20 | 0% |

Dari pertanyaan nomor tujuh mendapatkan hasil jawaban paling tinggi yaitu setuju dengan hasil 55%.

Dari pengujian *beta* yang telah dilakukan yaitu dengan pengujian perhitungan pilihan kategori jawaban dari kuesioner yang telah dibagikan di lapangan didapat kesimpulan bahwa perangkat lunak yang dibangun mudah digunakan, membantu mereka untuk mencari informasi butik, dan memiliki tampilan yang cukup bagus.

Bab V

Penutup

A. Kesimpulan

Kesimpulan yang dapat diambil dari pembuatan tugas proyek yaitu: telah dibangun *website* dengan nama " **Website Profil Saqeenah Butik dan Rias Muslim**" yang berguna sebagai sarana informasi yang dapat membantu proses publikasi dan penyampaian informasi khususnya melalui media *internet*, sehingga dapat mempercepat proses penyampaian informasi ke masyarakat luas.

B. Saran

1. *Website Profil* yang dibangun dalam tugas proyek ini belum bersifat menyeluruh, artinya masih banyak bagian-bagian yang masih bisa dikembangkan. Oleh karena itu perlu adanya penambahan-penambahan fasilitas untuk melengkapi *web profil* ini sehingga menjadi kompleks.
2. Perlunya menata *source code* atau penataan *file* dari *website* tersebut, sehingga memudahkan developer *website* tersebut dalam proses perawatan maupun *upgrade system*.
3. Agar sistem bekerja dengan baik maka perlu dilakukan pemeliharaan terhadap *software* dan *hardware*. Pemeliharaan dapat berupa pengecekan data, update data, perbaikan, serta perlindungan program dari gangguan atau kerusakan.

Daftar Pustaka

- Ependi, U. (n.d.). Implementasi dan pengujian antarmuka sistem informasi penanggulangan kemiskinan di kabupaten ogan komering ilir, 5(3), 371–379.
- Hakim, L. N. (2013). ULASAN METODOLOGI KUALITATIF : WAWANCARA TERHADAP ELIT, 165–172.
- Saidi, N. (2017). *Observasi dalam Psikologi*.
- T, A. M., & Purwoko, B. (2016). STUDI KEPUSTAKAAN MENGENAI LANDASAN TEORI DAN PRAKTIK KONSELING EXPRESSIVE WRITING. *Bimbingan Dan Konseling Fakultas Ilmu Pendidikan Universitas Negeri Surabaya*, 1–8.

Lampiran 1. Log Book Kerja Praktek

LOG BOOK KERJA PRAKTEK MAHASISWA
 PROGRAM STUDI TEKNIK INFORMATIKA, UAD T.A. 2018 / 2019
 (WAJIB DIISI MINGGUAN DAN MASUK DALAM PENILAIAN)

Nim : 1500018166
 Nama Mahasiswa : Muhammad Lala Nur Sugilar
 Judul Kerja Praktek : Uji Praktek Bukti Sampson
 Dosen Pembimbing : Ika Afriani, S.T., M.Cs.
 Pembimbing Lapangan :

Petunjuk Pengisian Log Book

1. Log book dibuat per minggu
2. Log book ditulis tangan
3. Setiap kegiatan di ACC oleh pembimbing lapangan/ dosen pembimbing
4. Log book per minggu di ACC oleh koordinator KP
5. Jumlah bimbingan minimal 11 minggu

Minggu ke- 1.....

| No | Kegiatan | Waktu Pelaksanaan | | Hasil | Kendala, Rencana Perubahan (jika ada) | Keterangan | Paraf Pembimbing Lapangan | Paraf Dosen Pembimbing KP |
|----|---|---------------------|---------------------|--|---------------------------------------|------------|---------------------------|---------------------------|
| | | Rencana | Realisasi | | | | | |
| 1. | Menerima tugas pembimbing untuk melaksanakan kegiatan praktik teori praktik | 3 Sept- 3 Sept 2018 | 3 Sept- 3 Sept 2018 | 1. Mendapatkan tugas dari pembimbing untuk melaksanakan praktik teori praktik (Kasus Bukti Perkiraan Perbuatan dan RENCANA MURKIN) | | | | |
| 2. | Mendapatkan praktik pembimbing untuk melaksanakan kegiatan praktik | 4 Sept- 4 Sept 2018 | 4 Sept- 4 Sept 2018 | 2. Mendapatkan tugas dari pembimbing untuk melaksanakan praktik | | | | |

| | | | | | | | | | |
|--|--|--|--|--|--|--|--|--|--|
| | | | | | | | | | |
|--|--|--|--|--|--|--|--|--|--|

Catatan Pembimbing Lapangan/Dosen Pembimbing KP/Koordinator KP :

.....

Yogyakarta, 11 ~~Agustus~~ 2018

Dosen Pengampu Kelas KP
 13/08/2018
 N. Nurhikmah, S.T, M.Kom

Mahasiswa



M. Laila Ningsi

Lampiran 1. Log Book Kerja Praktek

LOG BOOK KERJA PRAKTEK MAHASISWA
PROGRAM STUDI TEKNIK INFORMATIKA, UAD T.A.2018 / 2019
 (WAJIB DIISI MINGGUAN DAN MASUK DALAM PENILAIAN)

Nim : 1500018166
 Nama Mahasiswa : Muhammad Lala Nur Syarif
 Judul Kerja Praktek : Wahana Speleis Bawah Laut
 Dosen Pembimbing : Yana Asyiani, S.T., M.Cs
 Pembimbing Lapangan :

Petunjuk Pengisian Log Book

1. Log book dibuat per minggu
2. Log book ditulis tangan
3. Setiap kegiatan di ACC oleh pembimbing lapangan/ dosen pembimbing
4. Log book per minggu di ACC oleh koordinator KP
5. Jumlah bimbingan minimal 11 minggu

Minggu ke- 1

| No | Kegiatan | Waktu Pelaksanaan | | Kendala, Rencana Perubahan (jika ada) | Keterangan | Paraf Pembimbing Lapangan | Paraf Dosen Pembimbing KP |
|----|---|-------------------|------------------|---------------------------------------|------------|---------------------------|---------------------------|
| | | Rencana | Realisasi | | | | |
| 1. | penyusunan proposal untuk pembuatan wahana speleis bawah laut | 14 Sept- 14 Sept | 14 Sept- 14 Sept | | | | |

Hasil
 1. Pembuatan proposal
 14 September 2018
 Hasil pembuatan
 14 Sept 2018
 ditandatangani

| | | | | | | | | | |
|--|--|--|--|--|--|--|--|--|--|
| | | | | | | | | | |
|--|--|--|--|--|--|--|--|--|--|

Catatan Pembimbing Lapangan/Dosen Pembimbing KP/Koordinator KP :

Yogyakarta, 18 September 2018

Dosen Pengampu Kelas KP
 12/12
 (N. S. M.)

Mahasiswa

(M. S.)

LOG BOOK KERJA PRAKTEK MAHASISWA
PROGRAM STUDI TEKNIK INFORMATIKA, UAD T.A 2018/2019
 (WAJIB DIISI MINGGUAN DAN MASUK DALAM PENILAIAN)

Nim : 1500018166
 Nama Mahasiswa : Muhammad Lala Nur Syarif
 Judul Kerja Praktek : web site profilia praktik sangsara
 Dosen Pembimbing : Wa Arian, S.T., M. CS.
 Pembimbing Lapangan :

- Petunjuk Pengisian Log Book
1. Log book dibuat per minggu
 2. Log book ditulis tangan
 3. Setiap kegiatan di ACC oleh pembimbing lapangan/ dosen pembimbing kp
 4. Log book per minggu di ACC oleh dosen pengampu kelas KP
 5. Jumlah bimbingan minimal 12 minggu

Minggu ke- 3

| No | Kegiatan | Waktu Pelaksanaan | | Hasil | Kendala, Rencana Perubahan (Jika ada) | Keterangan | Paraf Pembimbing Lapangan | Paraf Dosen Pembimbing KP |
|----|---|-------------------|--------------|---|---------------------------------------|------------|---------------------------|---------------------------|
| | | Rencana | Realisasi | | | | | |
| 1. | Menyebutkan Elemen elemen dan keistimewaan pada website | 18 Sept 2018 | 18 Sept 2018 | 1. Menjawab soal dan soal pertanyaan yang ada pada soal | | | | |
| 2. | Membuat Elemen yang berkaitan dengan keistimewaan dan keistimewaan pada website | 21 Sept 2018 | 21 Sept 2018 | 2. Menjawab soal dan soal pertanyaan yang ada pada soal | | | | |
| 3. | Pembuatan Elemen yang berkaitan dengan keistimewaan dan keistimewaan pada website | 21 Sept 2018 | 21 Sept 2018 | 3. Menjawab soal dan soal pertanyaan yang ada pada soal | | | | |

| | | | | | | | | | |
|--|--|--|--|--|--|--|--|--|--|
| | | | | | | | | | |
|--|--|--|--|--|--|--|--|--|--|

Catatan Pembimbing Lapangan/Dosen Pembimbing KP/Koordinator KP :

.....

Yogyakarta, 20 September 2018

Dosen Pengampu Kelas KP
19/09/2018
Nurdiana S.T. M.Pd

Mahasiswa



Muhalla Nur...

Lampiran 1. Log Book Kerja Praktek

LOG BOOK KERJA PRAKTEK MAHASISWA
 PROGRAM STUDI TEKNIK INFORMATIKA, UAD T.A /
 (WAJIB DIISI MINGGUAN DAN MASUK DALAM PENILAIAN)

Nim : 15000101166
 Nama Mahasiswa : M. Nur Hafid
 Judul Kerja Praktek : Website Sistem Paksi Sogama
 Dosen Pembimbing : Dra. Ariyanti, S.T., M.S.
 Pembimbing Lapangan : ..

Petunjuk Pengisian Log Book

1. Log book dibuat per minggu
2. Log book ditulis tangan
3. Setiap kegiatan di ACC oleh pembimbing lapangan/ dosen pembimbing
4. Log book per minggu di ACC oleh koordinator KP
5. Jumlah bimbingan minimal 11 minggu

Minggu ke- 4


| No | Kegiatan | Waktu Pelaksanaan | | Hasil | Kendala, Rencana Perubahan (jika ada) | Keterangan | Paraf Pembimbing Lapangan | Paraf Dosen Pembimbing KP |
|----|---------------------------|---------------------------|---------------------------|-----------------------------|---|------------|---------------------------|---------------------------|
| | | Rencana | Realisasi | | | | | |
| 1. | pengisian bab 1 dan bab 2 | 25 Sep - 25 - 28 Sep 2018 | 25 Sep - 25 - 28 Sep 2018 | 1. Analisis Sistem bab 1 | bab 2 sudah selesai dikerjakan karena bab 1 sudah selesai dikerjakan saya akan melanjutkan ke bab 2 saya akan melanjutkan ke bab 2 saya akan melanjutkan ke bab 2 saya akan melanjutkan ke bab 2 | | | |

| | | | | | | | | | |
|--|--|--|--|--|--|--|--|--|--|
| | | | | | | | | | |
|--|--|--|--|--|--|--|--|--|--|

Catatan Pembimbing Lapangan/Dosen Pembimbing KP/Koordinator KP :

Yogyakarta, 7 Oktober 2018

Dosen Pengampu Kelas KP
19/10/18
(N. S. A. S. S. M. K. S.)

Mahasiswa

(S. M. Y. N. M.)

Lampiran 1. Log Book Kerja Praktek

LOG BOOK KERJA PRAKTEK MAHASISWA
PROGRAM STUDI TEKNIK INFORMATIKA, UAD T.A /
(WAJIB DIISI MINGGUAN DAN MASUK DALAM PENILAIAN)

Nim : 1500050166
 Nama Mahasiswa : Muhammad Loka Nur Syarif
 Judul Kerja Praktek : Analisis Profil Praktis Segitiga
 Dosen Pembimbing : Lisa Afrianti, S.T., M.Si
 Pembimbing Lapangan :

Petunjuk Pengisian Log Book

1. Log book dibuat per minggu
2. Log book ditulis tangan
3. Setiap kegiatan di ACC oleh pembimbing lapangan/ dosen pembimbing
4. Log book per minggu di ACC oleh koordinator KP
5. Jumlah bimbingan minimal 11 minggu

Minggu ke- 5.....

| No | Kegiatan | Waktu Pelaksanaan | | Hasil | Kendala, Rencana Perubahan (Jika ada) | Keterangan | Paraf Pembimbing Lapangan | Paraf Dosen Pembimbing KP |
|----|----------------------|---------------------------|----------------------|----------------------------------|---------------------------------------|------------|---------------------------|------------------------------------|
| | | Rencana | Realisasi | | | | | |
| 1. | Pengisian Log Book 3 | 2018-2018 Januari 2018 | 2018 Januari 2018 | 1.2018/01/05/01019 Log Book 3 | | | | <i>[Signature]</i> 2018 2018 |

| | | | | | | | | | |
|--|--|--|--|--|--|--|--|--|--|
| | | | | | | | | | |
|--|--|--|--|--|--|--|--|--|--|

Catatan Pembimbing Lapangan/Dosen Pembimbing KP/Koordinator KP :

Yogyakarta, 19/10/2018

Dosen Pengampu KeJas KP
19/10/2018
(NORH ANWAR S.T. M.Kes)

Mahasiswa
(MUBI RAHMA)

Lampiran 1. Log Book Kerja Praktek

LOG BOOK KERJA PRAKTEK MAHASISWA
 PROGRAM STUDI TEKNIK INFORMATIKA, UAD T.A /
 (WAJIB DIISI MINGGUAN DAN MASUK DALAM PENILAIAN)

Nim : 1500018166
 Nama Mahasiswa : Lela Nur Sugriy
 Judul Kerja Praktek : Laporan Bufile dan Reas Musika
 Dosen Pembimbing : Sastra Bufile dan Reas Musika
 Pembimbing Lapangan : Ika Arqam S.T., M.S

Petunjuk Pengisian Log Book

1. Log book dibuat per minggu
2. Log book ditulis tangan
3. Setiap kegiatan di ACC oleh pembimbing lapangan/ dosen pembimbing
4. Log book per minggu di ACC oleh koordinator KP
5. Jumlah bimbingan minimal 11 minggu

Minggu ke- 6.....

| No | Kegiatan | Waktu Pelaksanaan | | Hasil | Kendala, Rencana Perubahan (Jika ada) | Keterangan | Paraf Pembimbing Lapangan | Paraf Dosen Pembimbing KP |
|----|---|-------------------|----------------|--|---------------------------------------|------------|---------------------------|---------------------------|
| | | Rencana | Realisasi | | | | | |
| 1. | penyusunan laporan kegiatan dan pelaksanaan praktikum | 5 oktober 2018 | 5 oktober 2018 | 1. penyusunan laporan pembimbing praktikum | | | | |

| | | | | | | | | | | |
|--|--|--|--|--|--|--|--|--|--|--|
| | | | | | | | | | | |
|--|--|--|--|--|--|--|--|--|--|--|

Catatan Pembimbing Lapangan/Dosen Pembimbing KP/Koordinator KP :

Yogyakarta, 16 Oktober 2018

Dosen Pengampu Kelas KP
19/10/18
(Nuzul Anwar S.T.M.Kes)

Mahasiswa



(Mub. L. J. N. N. N.)

Lampiran 1. Log Book Kerja Praktek

LOG BOOK KERJA PRAKTEK MAHASISWA
 PROGRAM STUDI TEKNIK INFORMATIKA, UAD T.A /
 (WAJIB DIISI MINGGUAN DAN MASUK DALAM PENILAIAN)

Nim : 150018166
 Nama Mahasiswa : Muhammad Lala Nur Syarif
 Judul Kerja Praktek : Analisis Sistem dan RAS MISIM
 Dosen Pembimbing : Wafiqul Sagara
 Pembimbing Lapangan : Dra. Azzahra S.F., M.Cs

Petunjuk Pengisian Log Book

1. Log book dibuat per minggu
2. Log book ditulis tangan
3. Setiap kegiatan di ACC oleh pembimbing lapangan/ dosen pembimbing
4. Log book per minggu di ACC oleh koordinator KP
5. Jumlah bimbingan minimal 11 minggu

Minggu ke- 7

| No | Kegiatan | Waktu Pelaksanaan | | Hasil | Kendala, Rencana Perubahan (Jika ada) | Keterangan | Paraf Pembimbing Lapangan | Paraf Dosen Pembimbing KP |
|----|--|-------------------|-------------|------------------------------|---------------------------------------|------------|---------------------------|---------------------------|
| | | Rencana | Realisasi | | | | | |
| 1. | penelitian dasar sistem dan analisis kebutuhan | 12 Okt 2018 | 17 Okt 2018 | 1. penemuan kebutuhan sistem | | | | |

| | | | | | | | | |
|--|--|--|--|--|--|--|--|--|
| | | | | | | | | |
|--|--|--|--|--|--|--|--|--|

Catatan Pembimbing Lapangan/Dosen Pembimbing KP/Koordinator KP :

.....
.....

Yogyakarta, 23 Oktober 2018

Dosen Pengampu Kelas KP
19/10/2018
[Signature]
(Nuzulita Ananda S.T., M.Kom)

Mahasiswa
[Signature]
(Mubalala Nis)

Lampiran 1. Log Book Kerja Praktek

LOG BOOK KERJA PRAKTEK MAHASISWA
 PROGRAM STUDI TEKNIK INFORMATIKA, UAD T.A /
 (WAJIB DIISI MINGGUAN DAN MASUK DALAM PENILAIAN)

Nim : 99181000516
 Nama Mahasiswa : Mubhammad Lela Nur Supri
 Judul Kerja Praktek : Wad Ppcc, Sogana Public dan Rios. MUSA
 Dosen Pembimbing : WA ARFIYATI S.T., M.CS
 Pembimbing Lapangan :

Petunjuk Pengisian Log Book

1. Log book dibuat per minggu
2. Log book ditulis tangan
3. Setiap kegiatan di ACC oleh pembimbing lapangan/ dosen pembimbing
4. Log book per minggu di ACC oleh koordinator KP
5. Jumlah bimbingan minimal 11 minggu

Minggu ke-

| No | Kegiatan | Waktu Pelaksanaan | | Kendala, Rencana Perubahan (Jika ada) | Keterangan | Paraf Pembimbing Lapangan | Paraf Dosen Pembimbing KP |
|----|--|-------------------|---------------|--|------------|---------------------------|---------------------------|
| | | Rencana | Realisasi | | | | |
| 1. | menyebutkan mencari lokasi pemasangan pembimbing lapangan, MUSA dan diarsikan | 7 Mei 2018 | 7 Mei 2018 | | | | |
| | | | | 1. penyediaan pembimbing pembimbing dan Rios pembimbing, diarsikan, MUSA diarsikan | | | |

| | | | | | | | | | |
|--|--|--|--|--|--|--|--|--|--|
| | | | | | | | | | |
| | | | | | | | | | |
| | | | | | | | | | |
| | | | | | | | | | |
| | | | | | | | | | |
| | | | | | | | | | |
| | | | | | | | | | |
| | | | | | | | | | |
| | | | | | | | | | |
| | | | | | | | | | |

Catatan Pembimbing Lapangan/Dosen Pembimbing KP/Koordinator KP :

.....

Yogyakarta, 30 Desember 2018

Dosen Pengampu Kelas KP
19/12/18
RS
 (Nissa Azzahra S.T. M.Kes)

Mahasiswa
[Signature]
 (Mika Laila Nur)

Lampiran 1. Log Book Kerja Praktek

LOG BOOK KERJA PRAKTEK MAHASISWA
PROGRAM STUDI TEKNIK INFORMATIKA, UAD T.A /
(WAJIB DIISI MINGGUAN DAN MASUK DALAM PENILAIAN)

Nim : 1500018166
 Nama Mahasiswa : M. Nur Hafidha
 Judul Kerja Praktek : Analisis Sistem Informasi pada PT. Telkom Indonesia
 Dosen Pembimbing : Dr. Nur Hafidha, S.T., M.S.
 Pembimbing Lapangan :

Petunjuk Pengisian Log Book

1. Log book dibuat per minggu
2. Log book ditulis tangan
3. Setiap kegiatan di ACC oleh pembimbing lapangan/ dosen pembimbing
4. Log book per minggu di ACC oleh koordinator KP
5. Jumlah bimbingan minimal 11 minggu

Minggu ke-

| No | Kegiatan | Waktu Pelaksanaan | | Hasil | Kendala, Rencana Perubahan (jika ada) | Keterangan | Paraf Pembimbing Lapangan | Paraf Dosen Pembimbing KP |
|----|---|-------------------|-------------|---|---------------------------------------|------------|---------------------------|---------------------------|
| | | Rencana | Realisasi | | | | | |
| 1. | persiapan 15 Nov 2018 16 Nov 2018 17 Nov 2018 18 Nov 2018 | 15 Nov 2018 | 16 Nov 2018 | 1. persiapan persiapan persiapan persiapan | | | | |

Lampiran 1. Log Book Kerja Praktek

LOG BOOK KERJA PRAKTEK MAHASISWA
 PROGRAM STUDI TEKNIK INFORMATIKA, UAD T.A /
 (WAJIB DIISI MINGGUAN DAN MASUK DALAM PENILAIAN)

Nim : 150018166
 Nama Mahasiswa : Mubrammah Lala Nur Syarifah dan Rizka NurSiti
 Judul Kerja Praktek : Studi Perekam Sederhana Puluhan dan Ratus MMSIM
 Dosen Pembimbing : Ika Amelia S.P., M.CS
 Pembimbing Lapangan :

Petunjuk Pengisian Log Book

1. Log book dibuat per minggu
2. Log book ditulis tangan
3. Setiap kegiatan di ACC oleh pembimbing lapangan/ dosen pembimbing
4. Log book per minggu di ACC oleh koordinator KP
5. Jumlah bimbingan minimal 11 minggu

Minggu ke- 11.....

| No | Kegiatan | Waktu Pelaksanaan | | Hasil | Kendala, Rencana Perubahan (Jika ada) | Keterangan | Paraf Pembimbing Lapangan | Paraf Dosen Pembimbing KP |
|----|--------------------------------------|-------------------|----------------|--|---------------------------------------|------------|---------------------------|---------------------------|
| | | Rencana | Realisasi | | | | | |
| 1. | Penelitian dan observasi pada sistem | 22 Nov 2018 | 22-23 Nov 2018 | 1. Penemuan lokasi dan waktu pelaksanaan observasi pada sistem | | | | |

| | | | | | | | | | |
|--|--|--|--|--|--|--|--|--|--|
| | | | | | | | | | |
|--|--|--|--|--|--|--|--|--|--|

Catatan Pembimbing Lapangan/Dosen Pembimbing KP/Koordinator KP :

.....

.....

Yogyakarta, 15 Desember 2018

Dosen Pengampu Kelas KP
19/12/2018
.....
..... S.T. M.Kep

Mahasiswa

.....
(Muli Yola Nur)

Lampiran 1. Log Book Kerja Praktek

LOG BOOK KERJA PRAKTEK MAHASISWA
 PROGRAM STUDI TEKNIK INFORMATIKA, UAD T.A /
 (WAJIB DIISI MINGGUAN DAN MASUK DALAM PENILAIAN)

Nim : 150001516
 Nama Mahasiswa : MUHAMMAD LALA HAN SUPTIF
 Judul Kerja Praktek : WAD ASOPI MASSALAN PUFIK DAN 9005 MASSALAN
 Dosen Pembimbing : IKA ARIYANTI S.T., M.S
 Pembimbing Lapangan :

Petunjuk Pengisian Log Book

1. Log book dibuat per minggu
2. Log book ditulis tangan
3. Setiap kegiatan di ACC oleh pembimbing lapangan/ dosen pembimbing
4. Log book per minggu di ACC oleh koordinator KP
5. Jumlah bimbingan minimal 11 minggu

Minggu ke- 11.....

| No | Kegiatan | Waktu Pelaksanaan | | Hasil | Kendala, Rencana Perubahan (Jika ada) | Keterangan | Paraf Pembimbing Lapangan | Paraf Dosen Pembimbing KP |
|----|--|-------------------|----------------|--|---------------------------------------|------------|---------------------------|---------------------------|
| | | Rencana | Realisasi | | | | | |
| 1. | Pembuatan laporan dari hasil wawancara | 20 Nov 2018 | 27-30 Nov 2018 | 1. penyediaan perlengkapan laptop dari hasil wawancara | | | | |

| | | | | | | | | |
|--|--|--|--|--|--|--|--|--|
| | | | | | | | | |
|--|--|--|--|--|--|--|--|--|

Catatan Pembimbing Lapangan/Dosen Pembimbing KP/Koordinator KP :

.....

.....

Yogyakarta, 20. Mei 2018

Dosen Pengampu Kelas KP

19/05/18

(Nasih Anwar S.T. M.Kes)

Mahasiswa

(Muhammad Nur S)

Lampiran 1. Log Book Kerja Praktek

LOG BOOK KERJA PRAKTEK MAHASISWA
 PROGRAM STUDI TEKNIK INFORMATIKA, UAD T.A /
 (WAJIB DIISI MINGGUAN DAN MASUK DALAM PENILAIAN)

Nim : 1500018166
 Nama Mahasiswa : Nur Hafidha Nola Nur Syarif
 Judul Kerja Praktek : Wdp Proyek Saringan Buftik dan X105 (MUSIM)
 Dosen Pembimbing : Ika Afriani S.Pt., M.Cs
 Pembimbing Lapangan :

Petunjuk Pengisian Log Book

1. Log book dibuat per minggu
2. Log book ditulis tangan
3. Setiap kegiatan di ACC oleh pembimbing lapangan/ dosen pembimbing
4. Log book per minggu di ACC oleh koordinator KP
5. Jumlah bimbingan minimal 11 minggu

Minggu ke- ...3.....

| No | Kegiatan | Waktu Pelaksanaan | | Hasil | Kendala, Rencana Perubahan (jika ada) | Keterangan | Paraf Pembimbing Lapangan | Paraf Dosen Pembimbing KP |
|----|--|-------------------|--------------|---|---------------------------------------|------------|---------------------------|---------------------------|
| | | Rencana | Realisasi | | | | | |
| 1. | Indah dikunika Sutopo Mabaf Mabaf Mabaf Mabaf Mabaf Mabaf Mabaf Mabaf | 6 Mei 2018 | 5-8 Mei 2018 | 1. Mula dapat ke data dari hasil analisis website | | | | |

| | | | | | | | | | |
|--|--|--|--|--|--|--|--|--|--|
| | | | | | | | | | |
| | | | | | | | | | |
| | | | | | | | | | |
| | | | | | | | | | |
| | | | | | | | | | |
| | | | | | | | | | |
| | | | | | | | | | |
| | | | | | | | | | |
| | | | | | | | | | |
| | | | | | | | | | |
| | | | | | | | | | |

Catatan Pembimbing Lapangan/Dosen Pembimbing KP/Koordinator KP :

Yogyakarta, 27 NOKTUBER, 2018

Dosen Pengampu Kelas KP
 19/10/2018
 (NASSA ANDAS S.T. MKM)

Mahasiswa
 (Muti Lala Nur...)

KUSIONER PENILAIAN PENGGUNAAN WEB PROFIL

Nama : Sunengsih
 Pekerjaan : Mahasiswa

Berikan tanda (v) pada salah satu pilihan yang paling tepat dengan memberikan nilai di antara 1 sampai 5 dengan urutan dari tidak setuju hingga sangat setuju.

Keterangan :

1. Sangat Setuju
2. Setuju
3. Cukup
4. Kurang setuju
5. Tidak setuju

| No | Pertanyaan | 1 | 2 | 3 | 4 | 5 |
|----|---|---|---|---|---|---|
| 1 | Tampilan Web yang dibangun sudah bagus ? | ✓ | | | | |
| 2 | Web yang dibangun sudah membantu mempermudah para pengguna dalam proses pencarian informasi ? | ✓ | | | | |
| 3 | Web yang dibangun sudah memiliki penyajian informasi yang lengkap ? | ✓ | | | | |
| 4 | Tampilan Web yang dibangun tidak bagus ? | | | | ✓ | |
| 5 | Struktur web yang dibangun sulit untuk digunakan ? | | | | | ✓ |
| 6 | Web yang dibangun tidak membantu pengguna dalam proses pencarian informasi ? | | | | | ✓ |
| 7 | Web yang dibangun membantu pengguna dalam proses pencarian informasi ? | | ✓ | | | |

KUSIONER PENILAIAN PENGGUNAAN WEB PROFIL

Nama : *Mabila DP*
 Pekerjaan : *Mahasiswa*

Berikan tanda (v) pada salah satu pilihan yang paling tepat dengan memberikan nilai di antara 1 sampai 5 dengan urutan dari tidak setuju hingga sangat setuju.

Keterangan :

1. Sangat Setuju
2. Setuju
3. Cukup
4. Kurang setuju
5. Tidak setuju

| No | Pertanyaan | 1 | 2 | 3 | 4 | 5 |
|----|---|---|---|---|---|---|
| 1 | Tampilan Web yang dibangun sudah bagus ? | ✓ | | | | |
| 2 | Web yang dibangun sudah membantu mempermudah para pengguna dalam proses pencarian informasi ? | ✓ | | | | |
| 3 | Web yang dibangun sudah memiliki penyajian informasi yang lengkap ? | ✓ | | | | |
| 4 | Tampilan Web yang dibangun tidak bagus ? | | | | ✓ | |
| 5 | Struktur web yang dibangun sulit untuk digunakan ? | | | | ✓ | |
| 6 | Web yang dibangun tidak membantu pengguna dalam proses pencarian informasi ? | | | | ✓ | |
| 7 | Web yang dibangun membantu pengguna dalam proses pencarian informasi ? | ✓ | | | | |

KUSIONER PENILAIAN PENGGUNAAN WEB PROFIL

Nama : Iva Dita Iestari
 Pekerjaan : Mahasiswa

Berikan tanda (v) pada salah satu pilihan yang paling tepat dengan memberikan nilai di antara 1 sampai 5 dengan urutan dari tidak setuju hingga sangat setuju.

Keterangan :

1. Sangat Setuju
2. Setuju
3. Cukup
4. Kurang setuju
5. Tidak setuju

| No | Pertanyaan | 1 | 2 | 3 | 4 | 5 |
|----|---|---|---|---|---|---|
| 1 | Tampilan Web yang dibangun sudah bagus ? | | ✓ | | | |
| 2 | Web yang dibangun sudah membantu mempermudah para pengguna dalam proses pencarian informasi ? | | ✓ | | | |
| 3 | Web yang dibangun sudah memiliki penyajian informasi yang lengkap ? | | | ✓ | | |
| 4 | Tampilan Web yang dibangun tidak bagus ? | | | | | ✓ |
| 5 | Struktur web yang dibangun sulit untuk digunakan ? | | | | | ✓ |
| 6 | Web yang dibangun tidak membantu pengguna dalam proses pencarian informasi ? | | | | | ✓ |
| 7 | Web yang dibangun membantu pengguna dalam proses pencarian informasi ? | | ✓ | | | |

KUSIONER PENILAIAN PENGGUNAAN WEB PROFIL

Nama : Putri Laraswati

Pekerjaan : Mahasiswa

Berikan tanda (v) pada salah satu pilihan yang paling tepat dengan memberikan nilai di antara 1 sampai 5 dengan urutan dari tidak setuju hingga sangat setuju.

Keterangan :

1. Sangat Setuju
2. Setuju
3. Cukup
4. Kurang setuju
5. Tidak setuju

| No | Pertanyaan | 1 | 2 | 3 | 4 | 5 |
|----|---|---|---|---|---|---|
| 1 | Tampilan Web yang dibangun sudah bagus ? | ✓ | | | | |
| 2 | Web yang dibangun sudah membantu mempermudah para pengguna dalam proses pencarian informasi ? | ✓ | | | | |
| 3 | Web yang dibangun sudah memiliki penyajian informasi yang lengkap ? | ✓ | | | | |
| 4 | Tampilan Web yang dibangun tidak bagus ? | | | | | ✓ |
| 5 | Struktur web yang dibangun sulit untuk digunakan ? | | | | | ✓ |
| 6 | Web yang dibangun tidak membantu pengguna dalam proses pencarian informasi ? | | | | | ✓ |
| 7 | Web yang dibangun membantu pengguna dalam proses pencarian informasi ? | ✓ | | | | |

KUSIONER PENILAIAN PENGGUNAAN WEB PROFIL

Nama : windy Rizky lestari
 Pekerjaan : mahasiswa

Berikan tanda (v) pada salah satu pilihan yang paling tepat dengan memberikan nilai di antara 1 sampai 5 dengan urutan dari tidak setuju hingga sangat setuju.

Keterangan :

1. Sangat Setuju
2. Setuju
3. Cukup
4. Kurang setuju
5. Tidak setuju

| No | Pertanyaan | 1 | 2 | 3 | 4 | 5 |
|----|---|---|---|---|---|---|
| 1 | Tampilan Web yang dibangun sudah bagus ? | ✓ | | | | |
| 2 | Web yang dibangun sudah membantu mempermudah para pengguna dalam proses pencarian informasi ? | ✓ | | | | |
| 3 | Web yang dibangun sudah memiliki penyajian informasi yang lengkap ? | ✓ | | | | |
| 4 | Tampilan Web yang dibangun tidak bagus ? | | | | | ✓ |
| 5 | Struktur web yang dibangun sulit untuk digunakan ? | | | | | ✓ |
| 6 | Web yang dibangun tidak membantu pengguna dalam proses pencarian informasi ? | | | | | ✓ |
| 7 | Web yang dibangun membantu pengguna dalam proses pencarian informasi ? | ✓ | | | | |

KUSIONER PENILAIAN PENGGUNAAN WEB PROFIL

Nama : Annisa

Pekerjaan : KASIR

Berikan tanda (v) pada salah satu pilihan yang paling tepat dengan memberikan nilai di antara 1 sampai 5 dengan urutan dari tidak setuju hingga sangat setuju.

Keterangan :

1. Sangat Setuju
2. Setuju
3. Cukup
4. Kurang setuju
5. Tidak setuju

| No | Pertanyaan | 1 | 2 | 3 | 4 | 5 |
|----|---|---|---|---|---|---|
| 1 | Tampilan Web yang dibangun sudah bagus ? | | ✓ | | | |
| 2 | Web yang dibangun sudah membantu mempermudah para pengguna dalam proses pencarian informasi ? | | ✓ | | | |
| 3 | Web yang dibangun sudah memiliki penyajian informasi yang lengkap ? | | | ✓ | | |
| 4 | Tampilan Web yang dibangun tidak bagus ? | | | | ✓ | |
| 5 | Struktur web yang dibangun sulit untuk digunakan ? | | | | ✓ | |
| 6 | Web yang dibangun tidak membantu pengguna dalam proses pencarian informasi ? | | | | ✓ | |
| 7 | Web yang dibangun membantu pengguna dalam proses pencarian informasi ? | | ✓ | | | |

KUSIONER PENILAIAN PENGGUNAAN WEB PROFIL

Nama : Ayu
 Pekerjaan : Mahasiswa

Berikan tanda (v) pada salah satu pilihan yang paling tepat dengan memberikan nilai di antara 1 sampai 5 dengan urutan dari tidak setuju hingga sangat setuju.

Keterangan :

1. Sangat Setuju
2. Setuju
3. Cukup
4. Kurang setuju
5. Tidak setuju

| No | Pertanyaan | 1 | 2 | 3 | 4 | 5 |
|----|---|---|---|---|---|---|
| 1 | Tampilan Web yang dibangun sudah bagus ? | ✓ | | | | |
| 2 | Web yang dibangun sudah membantu mempermudah para pengguna dalam proses pencarian informasi ? | | ✓ | | | |
| 3 | Web yang dibangun sudah memiliki penyajian informasi yang lengkap ? | | | ✓ | | |
| 4 | Tampilan Web yang dibangun tidak bagus ? | | | | ✓ | |
| 5 | Struktur web yang dibangun sulit untuk digunakan ? | | | | ✓ | |
| 6 | Web yang dibangun tidak membantu pengguna dalam proses pencarian informasi ? | | | | | ✓ |
| 7 | Web yang dibangun membantu pengguna dalam proses pencarian informasi ? | ✓ | | | | |

KUSIONER PENILAIAN PENGGUNAAN WEB PROFIL

Nama : *ATMI ATEHA SARI*

Pekerjaan : *Mahasiswi*

Berikan tanda (v) pada salah satu pilihan yang paling tepat dengan memberikan nilai di antara 1 sampai 5 dengan urutan dari tidak setuju hingga sangat setuju.

Keterangan :

1. Sangat Setuju
2. Setuju
3. Cukup
4. Kurang setuju
5. Tidak setuju

| No | Pertanyaan | 1 | 2 | 3 | 4 | 5 |
|----|---|---|---|---|---|---|
| 1 | Tampilan Web yang dibangun sudah bagus ? | | ✓ | | | |
| 2 | Web yang dibangun sudah membantu mempermudah para pengguna dalam proses pencarian informasi ? | | ✓ | | | |
| 3 | Web yang dibangun sudah memiliki penyajian informasi yang lengkap ? | | | ✓ | | |
| 4 | Tampilan Web yang dibangun tidak bagus ? | | | | | ✓ |
| 5 | Struktur web yang dibangun sulit untuk digunakan ? | | | | | ✓ |
| 6 | Web yang dibangun tidak membantu pengguna dalam proses pencarian informasi ? | | | | | ✓ |
| 7 | Web yang dibangun membantu pengguna dalam proses pencarian informasi ? | | ✓ | | | |

KUSIONER PENILAIAN PENGGUNAAN WEB PROFIL

Nama : *Wika Yuli Anita*

Pekerjaan : *Mahasiswa*

Berikan tanda (v) pada salah satu pilihan yang paling tepat dengan memberikan nilai di antara 1 sampai 5 dengan urutan dari tidak setuju hingga sangat setuju.

Keterangan :

1. Sangat Setuju
2. Setuju
3. Cukup
4. Kurang setuju
5. Tidak setuju

| No | Pertanyaan | 1 | 2 | 3 | 4 | 5 |
|----|---|---|---|---|---|---|
| 1 | Tampilan Web yang dibangun sudah bagus ? | ✓ | | | | |
| 2 | Web yang dibangun sudah membantu mempermudah para pengguna dalam proses pencarian informasi ? | ✓ | | | | |
| 3 | Web yang dibangun sudah memiliki penyajian informasi yang lengkap ? | | | ✓ | | |
| 4 | Tampilan Web yang dibangun tidak bagus ? | | | | | ✓ |
| 5 | Struktur web yang dibangun sulit untuk digunakan ? | | | | ✓ | |
| 6 | Web yang dibangun tidak membantu pengguna dalam proses pencarian informasi ? | | | | | ✓ |
| 7 | Web yang dibangun membantu pengguna dalam proses pencarian informasi ? | ✓ | | | | |

KUSIONER PENILAIAN PENGGUNAAN WEB PROFIL

Nama : *Meldina Putri Ananda*

Pekerjaan : *Mahasiswa*

Berikan tanda (V) pada salah satu pilihan yang paling tepat dengan memberikan nilai di antara 1 sampai 5 dengan urutan dari tidak setuju hingga sangat setuju.

Keterangan :

1. Sangat Setuju
2. Setuju
3. Cukup
4. Kurang setuju
5. Tidak setuju

| No | Pertanyaan | 1 | 2 | 3 | 4 | 5 |
|----|---|---|---|---|---|--------------|
| 1 | Tampilan Web yang dibangun sudah bagus ? | ✓ | | | | 5 |
| 2 | Web yang dibangun sudah membantu mempermudah para pengguna dalam proses pencarian informasi ? | ✓ | | | | 5 |
| 3 | Web yang dibangun sudah memiliki penyajian informasi yang lengkap ? | | | ✓ | | |
| 4 | Tampilan Web yang dibangun tidak bagus ? | | | | | ✓ |
| 5 | Struktur web yang dibangun sulit untuk digunakan ? | | | | | ✓ |
| 6 | Web yang dibangun tidak membantu pengguna dalam proses pencarian informasi ? | | | | | ✓ |
| 7 | Web yang dibangun membantu pengguna dalam proses pencarian informasi ? | ✓ | | | | |

KUSIONER PENILAIAN PENGGUNAAN WEB PROFIL

Nama : *Asyiah*
 Pekerjaan : *Kasir*

Berikan tanda (v) pada salah satu pilihan yang paling tepat dengan memberikan nilai di antara 1 sampai 5 dengan urutan dari tidak setuju hingga sangat setuju.

Keterangan :

1. Sangat Setuju
2. Setuju
3. Cukup
4. Kurang setuju
5. Tidak setuju

| No | Pertanyaan | 1 | 2 | 3 | 4 | 5 |
|----|---|---|---|---|---|---|
| 1 | Tampilan Web yang dibangun sudah bagus ? | ✓ | | | | |
| 2 | Web yang dibangun sudah membantu mempermudah para pengguna dalam proses pencarian informasi ? | | | ✓ | | |
| 3 | Web yang dibangun sudah memiliki penyajian informasi yang lengkap ? | | | ✓ | | |
| 4 | Tampilan Web yang dibangun tidak bagus ? | | | | | ✓ |
| 5 | Struktur web yang dibangun sulit untuk digunakan ? | | | | ✓ | |
| 6 | Web yang dibangun tidak membantu pengguna dalam proses pencarian informasi ? | | | | ✓ | |
| 7 | Web yang dibangun membantu pengguna dalam proses pencarian informasi ? | | ✓ | | | |

KUSIONER PENILAIAN PENGGUNAAN WEB PROFIL

Nama : Syafira A.
 Pekerjaan : Mahasiswa

Berikan tanda (v) pada salah satu pilihan yang paling tepat dengan memberikan nilai di antara 1 sampai 5 dengan urutan dari tidak setuju hingga sangat setuju.

Keterangan :

1. Sangat Setuju
2. Setuju
3. Cukup
4. Kurang setuju
5. Tidak setuju

| No | Pertanyaan | 1 | 2 | 3 | 4 | 5 |
|----|---|---|---|---|---|---|
| 1 | Tampilan Web yang dibangun sudah bagus ? | | ✓ | | | |
| 2 | Web yang dibangun sudah membantu mempermudah para pengguna dalam proses pencarian informasi ? | ✓ | | | | |
| 3 | Web yang dibangun sudah memiliki penyajian informasi yang lengkap ? | | ✓ | | | |
| 4 | Tampilan Web yang dibangun tidak bagus ? | | | | ✓ | |
| 5 | Struktur web yang dibangun sulit untuk digunakan ? | | | | ✓ | |
| 6 | Web yang dibangun tidak membantu pengguna dalam proses pencarian informasi ? | | | ✓ | | |
| 7 | Web yang dibangun membantu pengguna dalam proses pencarian informasi ? | ✓ | | | | |

KUSIONER PENILAIAN PENGGUNAAN WEB PROFIL

Nama : Rika Fitri N

Pekerjaan : Mahasiswa

Berikan tanda (v) pada salah satu pilihan yang paling tepat dengan memberikan nilai di antara 1 sampai 5 dengan urutan dari tidak setuju hingga sangat setuju.

Keterangan :

1. Sangat Setuju
2. Setuju
3. Cukup
4. Kurang setuju
5. Tidak setuju

| No | Pertanyaan | 1 | 2 | 3 | 4 | 5 |
|----|---|---|---|---|---|---|
| 1 | Tampilan Web yang dibangun sudah bagus ? | ✓ | | | | |
| 2 | Web yang dibangun sudah membantu mempermudah para pengguna dalam proses pencarian informasi ? | ✓ | | | | |
| 3 | Web yang dibangun sudah memiliki penyajian informasi yang lengkap ? | | ✓ | | | |
| 4 | Tampilan Web yang dibangun tidak bagus ? | | | | ✓ | |
| 5 | Struktur web yang dibangun sulit untuk digunakan ? | | | | ✓ | |
| 6 | Web yang dibangun tidak membantu pengguna dalam proses pencarian informasi ? | | | | ✓ | |
| 7 | Web yang dibangun membantu pengguna dalam proses pencarian informasi ? | | ✓ | | | |

KUSIONER PENILAIAN PENGGUNAAN WEB PROFIL

Nama : Sri wahyuni
 Pekerjaan : Mahasiswa

Berikan tanda (v) pada salah satu pilihan yang paling tepat dengan memberikan nilai di antara 1 sampai 5 dengan urutan dari tidak setuju hingga sangat setuju.

Keterangan :

1. Sangat Setuju
2. Setuju
3. Cukup
4. Kurang setuju
5. Tidak setuju

| No | Pertanyaan | 1 | 2 | 3 | 4 | 5 |
|----|---|---|---|---|---|---|
| 1 | Tampilan Web yang dibangun sudah bagus ? | | ✓ | | | |
| 2 | Web yang dibangun sudah membantu mempermudah para pengguna dalam proses pencarian informasi ? | | | ✓ | | |
| 3 | Web yang dibangun sudah memiliki penyajian informasi yang lengkap ? | | | ✓ | | |
| 4 | Tampilan Web yang dibangun tidak bagus ? | | | | ✓ | |
| 5 | Struktur web yang dibangun sulit untuk digunakan ? | | | | | ✓ |
| 6 | Web yang dibangun tidak membantu pengguna dalam proses pencarian informasi ? | | | | | ✓ |
| 7 | Web yang dibangun membantu pengguna dalam proses pencarian informasi ? | | ✓ | | | |

KUSIONER PENILAIAN PENGGUNAAN WEB PROFIL

Nama : EL.

Pekerjaan : Mahasiswa.

Berikan tanda (V) pada salah satu pilihan yang paling tepat dengan memberikan nilai di antara 1 sampai 5 dengan urutan dari tidak setuju hingga sangat setuju.

Keterangan :

1. Sangat Setuju
2. Setuju
3. Cukup
4. Kurang setuju
5. Tidak setuju

| No | Pertanyaan | 1 | 2 | 3 | 4 | 5 |
|----|---|---|---|---|---|---|
| 1 | Tampilan Web yang dibangun sudah bagus ? | | ✓ | | | |
| 2 | Web yang dibangun sudah membantu mempermudah para pengguna dalam proses pencarian informasi ? | | ✓ | | | |
| 3 | Web yang dibangun sudah memiliki penyajian informasi yang lengkap ? | | ✓ | | | |
| 4 | Tampilan Web yang dibangun tidak bagus ? | | | | ✓ | |
| 5 | Struktur web yang dibangun sulit untuk digunakan ? | | | | ✓ | |
| 6 | Web yang dibangun tidak membantu pengguna dalam proses pencarian informasi ? | | | | ✓ | |
| 7 | Web yang dibangun membantu pengguna dalam proses pencarian informasi ? | | ✓ | | | |

KUSIONER PENILAIAN PENGGUNAAN WEB PROFIL

Nama : Viga Ariyan Okta

Pekerjaan : Mahasiswa

Berikan tanda (V) pada salah satu pilihan yang paling tepat dengan memberikan nilai di antara 1 sampai 5 dengan urutan dari tidak setuju hingga sangat setuju.

Keterangan :

1. Sangat Setuju
2. Setuju
3. Cukup
4. Kurang setuju
5. Tidak setuju

| No | Pertanyaan | 1 | 2 | 3 | 4 | 5 |
|----|---|---|---|---|---|---|
| 1 | Tampilan Web yang dibangun sudah bagus ? | | | ✓ | | |
| 2 | Web yang dibangun sudah membantu mempermudah para pengguna dalam proses pencarian informasi ? | | ✓ | | | |
| 3 | Web yang dibangun sudah memiliki penyajian informasi yang lengkap ? | | ✓ | | | |
| 4 | Tampilan Web yang dibangun tidak bagus ? | | | | ✓ | |
| 5 | Struktur web yang dibangun sulit untuk digunakan ? | | | | ✓ | |
| 6 | Web yang dibangun tidak membantu pengguna dalam proses pencarian informasi ? | | | | ✓ | |
| 7 | Web yang dibangun membantu pengguna dalam proses pencarian informasi ? | | ✓ | | | |

KUSIONER PENILAIAN PENGGUNAAN WEB PROFIL

Nama : Yonnis
 Pekerjaan : Apoteker (sasn)

Berikan tanda (v) pada salah satu pilihan yang paling tepat dengan memberikan nilai di antara 1 sampai 5 dengan urutan dari tidak setuju hingga sangat setuju.

Keterangan :

1. Sangat Setuju
2. Setuju
3. Cukup
4. Kurang setuju
5. Tidak setuju

| No | Pertanyaan | 1 | 2 | 3 | 4 | 5 |
|----|--|---|---|---|---|---|
| 1 | Tampilan Web yang dibangun sudah bagus ? | ✓ | | | | |
| 2 | Web yang dibangun sudah membantu mempermudah para pengguna dalam proses pencarian ii.formasi ? | | ✓ | | | |
| 3 | Web yang dibangun sudah memiliki penyajian informasi yang lengkap ? | | ✓ | | | |
| 4 | Tampilan Web yang dibangun tidak bagus ? | | | | | ✓ |
| 5 | Struktur web yang dibangun sulit untuk digunakan ? | | | | | ✓ |
| 6 | Web yang dibangun tidak membantu pengguna dalam proses pencarian informasi ? | | | | | ✓ |
| 7 | Web yang dibangun membantu pengguna dalam proses pencarian informasi ? | ✓ | | | | |

KUSIONER PENILAIAN PENGGUNAAN WEB PROFIL

Nama : Eretah

Pekerjaan : NRS

Berikan tanda (v) pada salah satu pilihan yang paling tepat dengan memberikan nilai di antara 1 sampai 5 dengan urutan dari tidak setuju hingga sangat setuju.

Keterangan :

1. Sangat Setuju
2. Setuju
3. Cukup
4. Kurang setuju
5. Tidak setuju

| No | Pertanyaan | 1 | 2 | 3 | 4 | 5 |
|----|---|---|---|---|---|---|
| 1 | Tampilan Web yang dibangun sudah bagus ? | ✓ | | | | |
| 2 | Web yang dibangun sudah membantu mempermudah para pengguna dalam proses pencarian informasi ? | ✓ | | | | |
| 3 | Web yang dibangun sudah memiliki penyajian informasi yang lengkap ? | | ✓ | | | |
| 4 | Tampilan Web yang dibangun tidak bagus ? | | | | ✓ | |
| 5 | Struktur web yang dibangun sulit untuk digunakan ? | | | | | ✓ |
| 6 | Web yang dibangun tidak membantu pengguna dalam proses pencarian informasi ? | | | | ✓ | |
| 7 | Web yang dibangun membantu pengguna dalam proses pencarian informasi ? | | ✓ | | | |

KUSIONER PENILAIAN PENGGUNAAN WEB PROFIL

Nama : Tida
 Pekerjaan : Apoteker (soon)

Berikan tanda (√) pada salah satu pilihan yang paling tepat dengan memberikan nilai di antara 1 sampai 5 dengan urutan dari tidak setuju hingga sangat setuju.

Keterangan :

1. Sangat Setuju
2. Setuju
3. Cukup
4. Kurang setuju
5. Tidak setuju

| No | Pertanyaan | 1 | 2 | 3 | 4 | 5 |
|----|---|---|---|---|---|---|
| 1 | Tampilan Web yang dibangun sudah bagus ? | √ | | | | |
| 2 | Web yang dibangun sudah membantu mempermudah para pengguna dalam proses pencarian informasi ? | √ | | | | |
| 3 | Web yang dibangun sudah memiliki penyajian informasi yang lengkap ? | | √ | | | |
| 4 | Tampilan Web yang dibangun tidak bagus ? | | | | √ | |
| 5 | Struktur web yang dibangun sulit untuk digunakan ? | | | | | √ |
| 6 | Web yang dibangun tidak membantu pengguna dalam proses pencarian informasi ? | | | | | √ |
| 7 | Web yang dibangun membantu pengguna dalam proses pencarian informasi ? | √ | | | | |

KUSIONER PENILAIAN PENGGUNAAN WEB PROFIL

Nama : RIDLA RIZKIYAH

Pekerjaan : Mahasiswa

Berikan tanda (V) pada salah satu pilihan yang paling tepat dengan memberikan nilai di antara 1 sampai 5 dengan urutan dari tidak setuju hingga sangat setuju.

Keterangan :

1. Sangat Setuju
2. Setuju
3. Cukup
4. Kurang setuju
5. Tidak setuju

| No | Pertanyaan | 1 | 2 | 3 | 4 | 5 |
|----|---|---|---|---|---|---|
| 1 | Tampilan Web yang dibangun sudah bagus ? | | | ✓ | | |
| 2 | Web yang dibangun sudah membantu mempermudah para pengguna dalam proses pencarian informasi ? | | ✓ | | | |
| 3 | Web yang dibangun sudah memiliki penyajian informasi yang lengkap ? | | ✓ | | | |
| 4 | Tampilan Web yang dibangun tidak bagus ? | | | | ✓ | |
| 5 | Struktur web yang dibangun sulit untuk digunakan ? | | | | ✓ | |
| 6 | Web yang dibangun tidak membantu pengguna dalam proses pencarian informasi ? | | | | ✓ | |
| 7 | Web yang dibangun membantu pengguna dalam proses pencarian informasi ? | | ✓ | | | |

SAQEENA BUTIK DAN RIAS PENGANTIN MUSLIM

Gandekan Rt 01, Guwosari, Pajangan, Bantul, Daerah Istimewa Yogyakarta kode pos : 55751

Telephone : 081904136462

SURAT KETERANGAN

Nomor : 001/HRD/SQN01/2018

Yang bertanda tangan di bawah ini:

Nama : Wawan A, S.Pd
Jabatan : Pemilik Butik
Instansi : Saqeena Butik dan Rias Pengantin Muslim

Menerangkan dengan sebenarnya bahwa:

Nama : Muhammad Lala Nur Syarif
NIM : 1500018166
Status : Mahasiswa
Program Studi : Teknik Informatika
Perguruan Tinggi : Universitas Ahmad Dahlan Yogyakarta
Jln. Prof. Dr. Soepomo, S.H Umbulharjo, Yogyakarta

Adalah benar-benar telah menyelesaikan kerja praktek membuat Web Profil Saqeena Butik dan Rias Pengantin Muslim 3 September 2018 – 6 Desember 2018.

Demikian surat keterangan ini dibuat agar dapat dipergunakan sebagaimana mestinya.

Pajangan, 10 Desember 2018

Pemilik Butik

Wawan A, S.Pd