

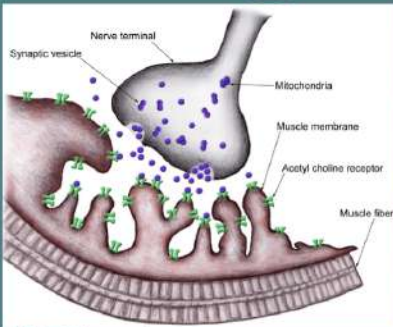
# Apa itu *Myasthenia Gravis*



## Definisi

Myasthenia Gravis merupakan kelainan autoimun kronik dari transmisi neuromuskular yang menyebabkan kelemahan otot. MG diakibatkan oleh kegagalan transmisi neuromuskuler karena hambatan dan destruksi reseptor asetilkolin dan protein post sinaptik terkait autoantibodi. Kebanyakan penderita MG memiliki autoantibodi terhadap reseptor AChRs. MG dapat ditandai dengan kelemahan abnormal dan progresif pada otot rangka yang digunakan serta kelelahan saat beraktivitas.

## Pathogenesis



ClinMedsjournals

Antibodi AChR akan berikatan dengan AChR. Ikatan antibodi reseptor asetilkolin tersebut menyebabkan transmisi neuromuskular terhambat. Terjadi pengurangan jumlah AChRs dan saluran natrium voltage-gated sodium channels. Berkurangnya amplitudo EPP di MG menyebabkan gangguan transmisi neuromuskuler.

## Metode

Metode yang digunakan adalah literatur review menggunakan jurnal dan buku dari tahun 2018 hingga tahun 2023 yang didapatkan dari database elektronik Google Scholar, NCBI, dan buku Myasthenia Gravis oleh DR. dr. Dodik Tugasworo, Sp.S(K). Pencarian dilakukan dengan kata kunci 'Myasthenia Gravis'

## Diagnosis

- Anamnesis
- Pemeriksaan fisik
  - Wartenberg test
  - Edrophonium test untuk memperlihatkan reversibilitas dari kelemahan otot
  - Ice pack test
- Pemeriksaan penunjang
  - Pemeriksaan neurofisiologi positif
  - Imaging untuk melihat hiperplasia thimus
  - Tes antibodi anti AChR, anti-MuSK

## Gejala



ptosis



kelelahan



kelemahan otot

## Kesimpulan

Myasthenia gravis merupakan suatu penyakit autoimun yang menyerang otot disertai dengan kelelahan saat beraktivitas. Kelainan ini diakibatkan karena blokade dari AChRs pada membran postsinaptik.

## Referensi

Dresser L, Wlodarski R, Rezanian K, Soliven B. Myasthenia Gravis: epidemiologi, patofisiologi dan manifestasi klinis. *J Clin Med*. 2021 Mungkin 21: 10(11):2235. DOI: 10.3390/JCM10112235. PMID: 34064035; PMCID: PMC8196750. DR. dr. Dodik Tugasworo, Sp.S(K). 2018. Myasthenia Gravis Diagnosis dan Tatalaksana. Semarang

